



1979'da tie-rod ve ayar mili üreterek faaliyetine başladığımız inşaat sektöründe bugün ulaştığımız 4.000m2 kapalı, 6.000m2 açık, olmak üzere toplam 10.000m2 imalat sahamızda teleskobik boru dikme, dış cephe iskelesi, ahşap ve çelik pano kalıpları, kalıp altı iskele döşeme sistemleri, tünel kalıp aksesuarları, boru kelepçesi, çiroz, çiroz sıkma makineleri, tie-rod, iskele ayar milleri (boru, dolu malzeme) ve müşterilerimizin talep ettiği özel siparişlerin imalatını ve satışını yapmaktayız.

Gelişen inşaat kalıp sektöründe inşaat firmalarımızın kaba inşaat kalitesini yükseltmek ve ekonomik çözümler üretmek. Kalıp uygulama süpervizörlüğü desteği vermek. Satış sonrası hizmet ve firmanın envanterinde bulunan kalıpların ve iskelelerin başka projelere de uygulamasını sağlamak sunduğumuz bir başka hizmetimizdir. Kalıp planlaması, Projeli kalıp ve iskele çözümleri üretmek için proje ofisimiz ile hizmetinizdeyiz.

Firmamız, son yıllarda gelişen dış cephe kaplama sektörünün ihtiyaç duyduğu 'H' tipi dış cephe (sıva iskelesi) iskelesinin imalatına başlamıştır. Buna bağlı olarak hızla büyüyen iskele KİRALAMA sektöründe adım atarak, iskele kiralamanın hem teknik aşamasında, hem de kurulum aşamasında müşterilerine hizmet vermektedir.

VİZYON: Teknolojiyi yakalamış makine ve teçhizatı ile yeniliklere açık, inovasyona önem veren, kaliteyi ve güvenilirliği ilke edinen anlayışımızla müşterilerimize daha iyi hizmet vermek amacımızdır.

MİSYON: Yurtiçi ve yurtdışındaki müşterilerimizin yaptığımız işlerle güvenini kazanarak, imalat ve hizmet kalitemizi en üst seviyeye çıkarmak ve çözüm ortağı olmak.

Ürünlerimiz;

- Kolon ve perde kalıpları,
- Döşeme kalıpları (Teleskobik Boru Dikme, H çerçeve, Cuplock vs.,)
- Dış cephe iskeleleri,
- Tırmanır kalıplar,
- Tekyüzlü kalıplar,

Hizmetlerimiz;

- Kalıp planlaması,
- Projeli kalıp çözümleri,
- Süpervizörlük,
- Başka projelere uygulama desteği,

Erdem ÇOLAK
Genel Müdür

Construction formwork industry began in 1979 by producing tie-rod and the adjusting spindle. Today 6.000m2 open, 4.000m2 closed, 10.000m2 reached a total manufacturing area. Telescopic props, facade scaffolding, plywood and steel faced modular panel formworks, slab scaffolding formworks, tunnel formwork accessories, swivel coupling, formwork lock, formwork lock spanner, tie-rod, spindle (pipe, solid material) and manufacture and sale of custom orders that our customers demand and making.

Improve the quality of overall construction of formwork developing construction industry construction companies and economic solutions. Formwork supervisor to support the application. After-sales services and using stocks of companies for designing formwork and scaffoldings for other projects are our another services.

Formwork planning, Projected to produce formwork and scaffolding solutions provide the project office.

Our company has developed in recent years, facade scaffolding exterior siding started manufacturing sector needs. As a result, a rapidly growing industry step scaffolding rental, scaffolding rental and technical stage, as well as serving customers during the installation phase.

VISION: Technology caught by machinery and equipment open to innovation, emphasis on innovation, quality and reliability of our understanding of the principle aim is to provide better service to our customers.

MISSION: Our jobs gaining the confidence of domestic and foreign customers, and to maximize the quality of manufacturing and service solution partner.

Products,

- Wall and Column Formworks,
- Slab Formwork, (Telescopic Props, H Frame, Cuplock etc.,)
- Facade Scaffoldings,
- Climbing Formworks,
- Single Sided Wall Formworks,

Services,

- Formwork planning,
- Formwork designing,
- Supervising at site,
- Applications for other projects,

Erdem ÇOLAK
General Manager

İÇİNDEKİLER
CONTENTS

Projeler ve Uygulamalar <i>Projects and Applications</i>	8	Flanşlı İskele Döşeme <i>Flanged Scaffolding Slab Formworks</i>	112
Ahşap Kolon ve Perde <i>Wall & Column Formworks</i>	66	Cuplock İskeleli Döşeme <i>Cuplock Scaffolding Slab Formworks</i>	116
Ayarlı Dairesel Perde <i>Adjustable Circular Wall Formworks</i>	82	Teleskobik Boru Dikme Döşeme <i>Telescopic Prop Slab Formworks</i>	120
Tırmanır Kalıp <i>Climbing Formworks</i>	86	Güvenlikli Dış Cephe İskele <i>Safely Facade Scaffoldings</i>	124
Tek Yüzlü Perde Kalıpları <i>Single Sided Wall Formworks</i>	90	Güvenlik Platformları <i>Safety Platforms (Safety Nets)</i>	128
Panel Kalıp Sistemleri <i>Panel Formwork Systems</i>	94	Şaft Platformları <i>Shaft platforms</i>	130
Sac Yüzeyle Dairesel Kolon <i>Circular Steel Column Formworks</i>	100	Geçici Kenar Koruma <i>Temporary Edge Protection</i>	132
H Çerçevesi Masa Döşeme <i>H Frame Slab Formworks</i>	102	Malzeme Çıkarma Platformu <i>Material Moving Console</i>	134
H Kovanlı İskele Döşeme <i>H Stacking Scaffolding Slab Formworks</i>	108	Paletler ve Kutular <i>Pallets and Metal Boxes</i>	136
		Yükler / Tablolar ve Sertifikalar <i>Loads - Tables for Formworks and Certificates</i>	138
		Fuarlar <i>Fairs</i>	142

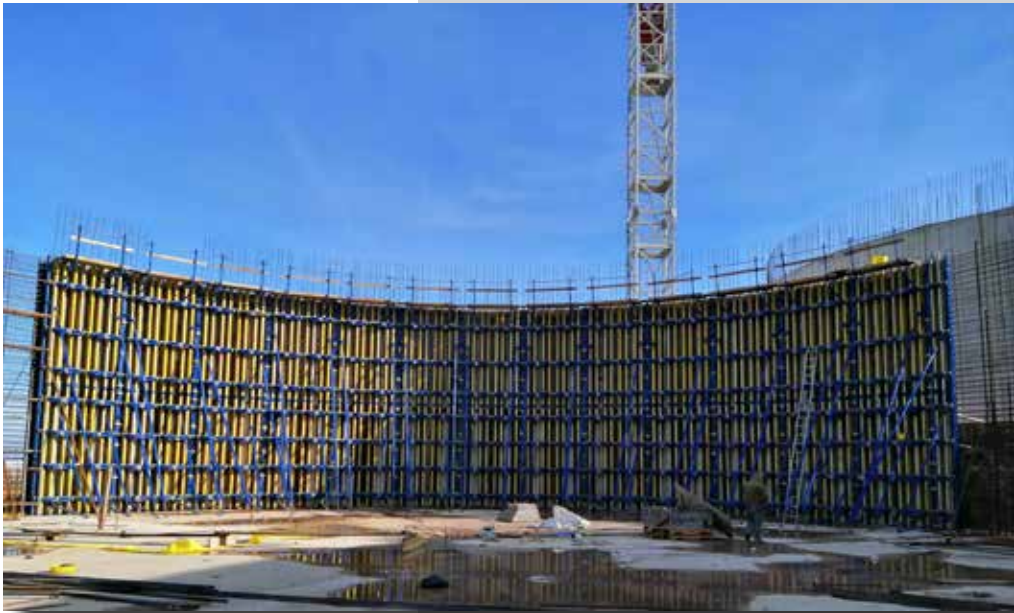












Halil ÖZKAN
Gönen - BALIKESİR / TÜRKİYE



Halil ÖZKAN
Gönen - BALIKESİR / TÜRKİYE



Akkom Ofis Park Projesi
Albaraka Türk Binası
Ümraniye - İSTANBUL / TÜRKİYE



Carpe Diem Claros Hotel
Kuşadası - AYDIN / TÜRKİYE



ASM İNŞAAT
Konut ve Okul Projesi
Gaziosmanpaşa - İSTANBUL / TÜRKİYE



EPSILON İNŞAAT
Bolu Cezaevi Projesi
BOLU / TÜRKİYE



PRIME MALL AVM PROJESİ
İskenderun - HATAY / TÜRKİYE



VİAPORT VENEZİA Projesi
Gaziosmanpaşa - İSTANBUL / TÜRKİYE



YAPIGEN YAPIM TASARIM
3'ncü Köprü Bağlantı Yolları Viyadük Projesi
Çatalca - İSTANBUL / TÜRKİYE



YAPIGEN YAPIM TASARIM
Başakşehir Şehir Hastanesi Sağlıkkent Viyadük Projesi
Başakşehir - İSTANBUL / TÜRKİYE



YAPIGEN YAPIM TASARIM
D100 Karayolu Uzunçayır Kavşağı Projesi
Kadıköy - İSTANBUL / TÜRKİYE



YAPIGEN YAPIM TASARIM
D100 Karayolu Uzunçayır Kavşağı Projesi
Kadıköy - İSTANBUL / TÜRKİYE



YMG (YAPI MARKET GRUP)
Cosmopolis 4600 Konut Projesi
BÜKREŞ / ROMANYA



ECE İNŞAAT
Giresun Çotanak Stadyum Projesi
GİRESUN / TÜRKİYE



ECE İNŞAAT
Rize Temizel Otel Projesi
RİZE / TÜRKİYE





ÇEVRE İNŞAAT
Çayırova Depo Binası Projesi
Çayırova - Gebze - KOCAELİ / TÜRKİYE



ARSLAN İNŞAAT
Hadımköy - İSTANBUL / TÜRKİYE



DOTA YAPI
İZMİR / TÜRKİYE



YILTAŞ İNŞAAT
Yeşilköy Fuar Alanı Yeni Hol Projesi
Yeşilköy - BAKIRKÖY - İSTANBUL / TÜRKİYE



DERE İNŞAAT
1915 Çanakkale Köprüsü Bağlantı Yolları Projesi
ÇANAKKALE / TÜRKİYE



FORYAP İNŞAAT
Park Projesi
MALTA



ÇİÇEKLER İNŞAAT
İSTANBLOOM Projesi
Zincirlikuyu - Şişli - İSTANBUL / TÜRKİYE



Nakşadere Dere Islahı Projesi
Küçükçekmece - İSTANBUL / TÜRKİYE



NİF İNŞAAT
Lojistik Depo Projesi
İSTANBUL / TÜRKİYE



ÜNLEM CONSTRUCTION
Metro Projesi
İSTANBUL / TÜRKİYE



ETİMAN İNŞAAT
Tekinel Kırtasiye Projesi
ESENYURT - İSTANBUL / TÜRKİYE



YAPIGEN YAPIM TASARIM
Beşiktaş - İSTANBUL / TÜRKİYE



PERER MÜHENDİSLİK
Konser ve Sahne Platform Projeleri
İSTANBUL / TÜRKİYE





ARDEM
MANİSA / TÜRKİYE



**THERMAL ALÜMİNYUM
IRAK**



İKİS YAPI
İF YAPI REYSAŞ Lojistik Depo Projesi
Hadımköy - İSTANBUL / TÜRKİYE



AYIK İNŞAAT
SOYAK PARK APARTS Projesi
Halkalı - Küçükçekmece - İSTANBUL / TÜRKİYE



MUHTELİF ŞANTİYELER
KUZEY MARMARA Otoyol Projesi
İSTANBUL / TÜRKİYE



MUHTELİF ŞANTİYELER
KUZEY MARMARA Otoyol Projesi
İSTANBUL / TÜRKİYE



MEER YAPI
OTOSTAT Projesi
Sultanbeyli - İSTANBUL / TÜRKİYE



MEER YAPI
OTOSTAT Projesi
Sultanbeyli - İSTANBUL / TÜRKİYE



RİZE HEDEF YAPI
Üçel Helvacılık Fabrikası Projesi
RİZE / TÜRKİYE



RİZE HEDEF YAPI
Üçel Helvacılık Fabrikası Projesi
RİZE / TÜRKİYE



BEKA İNŞAAT A.Ş.
ATATÜRK Havalimanı
MNG TEKNİK Uçak Bakım Merkezi Projesi
Küçükçekmece - İSTANBUL / TÜRKİYE



KARKIN İNŞAAT
KELEBEKİA Projesi
Sancaktepe - İSTANBUL / TÜRKİYE



**BRICKEN
Köprü Projesi
SIRBİSTAN**



SES YAPI
Habibler Projesi
İSTANBUL / TÜRKİYE



ACRO-BAY
H Çerçeve İskele (Ø48)
Konut Projesi



ACRO-BAY
H Çerçeve İskele (Ø48)
Köprü Projesi



ARTESAN İNŞAAT
VARYAP Kırıkhan Devlet Hastane Projesi
Kırıkhan - HATAY - ANTAKYA / TÜRKİYE



ARTESAN İNŞAAT
TÜRSAB OTEL Projesi
Fulya - BEŞİKTAŞ - İSTANBUL / TÜRKİYE



ARTESAN İNŞAAT
Akınal Fabrika Projesi
Şölen Fabrika Projesi
GAZİANTEP / TÜRKİYE



ARTESAN İNŞAAT
Akınal Fabrika Projesi
Şölen Fabrika Projesi
GAZİANTEP / TÜRKİYE



B.ERGÜNLER İNŞAAT
BİLECİK BÜKÖR II HES Projesi
BİLECİK / TÜRKİYE





TOSİ A.Ş.
TEKMÜSKOP Projesi
Velimeşe - TEKİRDAĞ / TÜRKİYE



ITECH CONSTRUCTION
Şarköy Şarap Fab. Projesi
TEKİRDAĞ / TÜRKİYE



EGE YAPI
BATIŞEHİR Projesi
BAĞCILAR - İSTANBUL / TÜRKİYE



EGE YAPI
BATIŞEHİR Projesi
BAĞCILAR - İSTANBUL / TÜRKİYE



CİNER HOLDİNG
PARKAM AMBALAJ FAB. Projesi
Bozüyük Org. San. Böl.
Bozüyük - BİLECİK / TÜRKİYE



DELMAR YAPI
ELİT PERLA Projesi
Kurtköy - PENDİK - İSTANBUL / TÜRKİYE



TURİN İNŞAAT
EMAY OTEL Projesi
Kozyatağı - KADIKÖY - İSTANBUL / TÜRKİYE

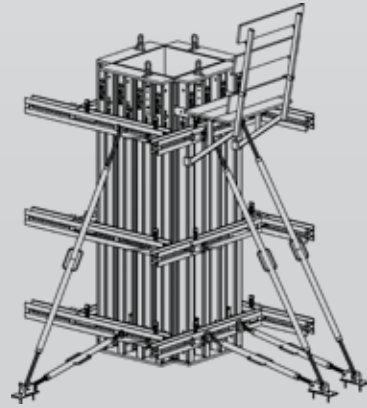
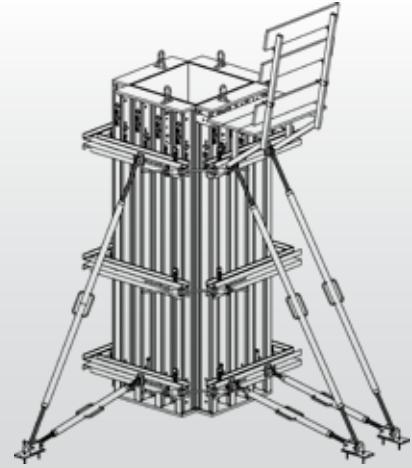


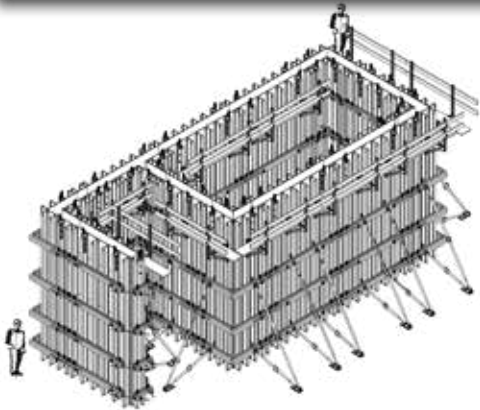
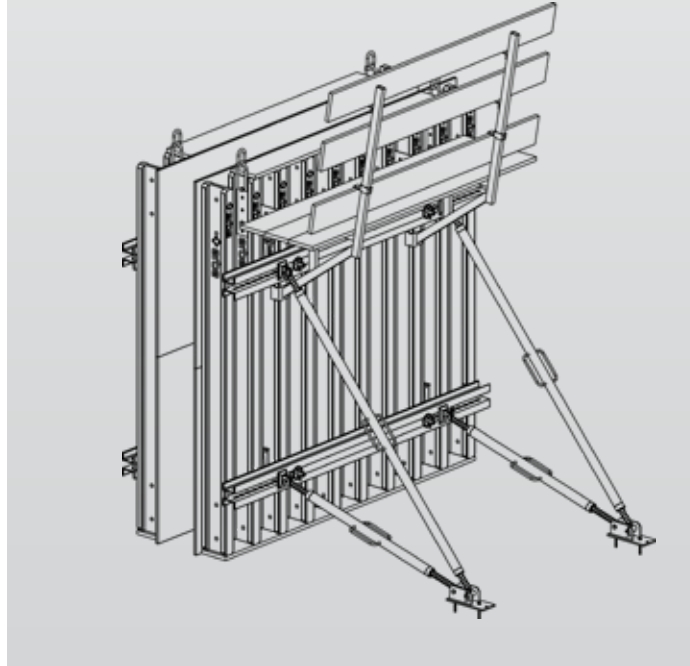
Ahşap Kolon Kalıpları

Konutlar, yüksek yapılar, iş ve alışveriş merkezleri, endüstriyel yapılar, arıtma tesisleri, enerji tesisleri, hastane sağlık tesisleri ile viyadük ayakları, köprü ayakları, istinat duvarları, menfez kalıpları vb. yol projelerinde ve HES projeleri, baraj gövdelerinde kullanılır. 3 temel elemandan oluşur, bunlar; H20 ahşap kiriş, çelik kuşak ve plywood. Vinç ile hızlı taşınarak kolay kalıplanması, çok tekrarlı kullanılması, beton sızdırmazlık özelliği ve şakule alma kolaylığı ile tercih edilir. Başka projelere kolay adapte edilmesinden dolayı geniş kullanım yelpazesine sahiptir. Tırmanma sistemleri ve şaft platformları ile birlikte kullanılabilir. Plywood arkası H20 ahşap kiriş ve çelik kuşak takviyesi ile oluşturulur. Aynı elemanlar kullanılarak ara mesafeleri değiştirilerek farklı ebat ve dayanımlarda panolar oluşturulabilir. Düz kuşaklar kullanılarak H20 ahşap kiriş ve plywood arasına ahşap şablonlar yardımı ile panolar açılı kuşaklarla birleştirilerek dairesel ve farklı geometrilerde perdelerin dökülmesine olanak verir. L kuşaklar kullanılarak H20 ahşap kiriş ile plywood arasına ahşap şablonlar yardımı ile dairesel ve farklı geometrilerde kolonlar dökülmesine olanak verir. Ahşap kolon kalıp L panoları köşe gergilerden somunlar kullanılarak kolayca kurulup sökülebilir. Ahşap perde kalıp düz panoları kuşak ekleri ve kamalar kullanılarak kolayca kurulup sökülebilir. Ahşap kolon kalıpları, kolon imalatlarında beton yükselme hızına bağlı taze beton basıncı yüksek olduğundan 90kN/m^2 'ye uygun olarak dizayn edilmiştir. Ahşap perde kalıpları 50kN/m^2 'ye uygun olarak dizayn edilmiştir. Vinç yardımı ile hızlı kolon ve perde imalatına olanak verir.

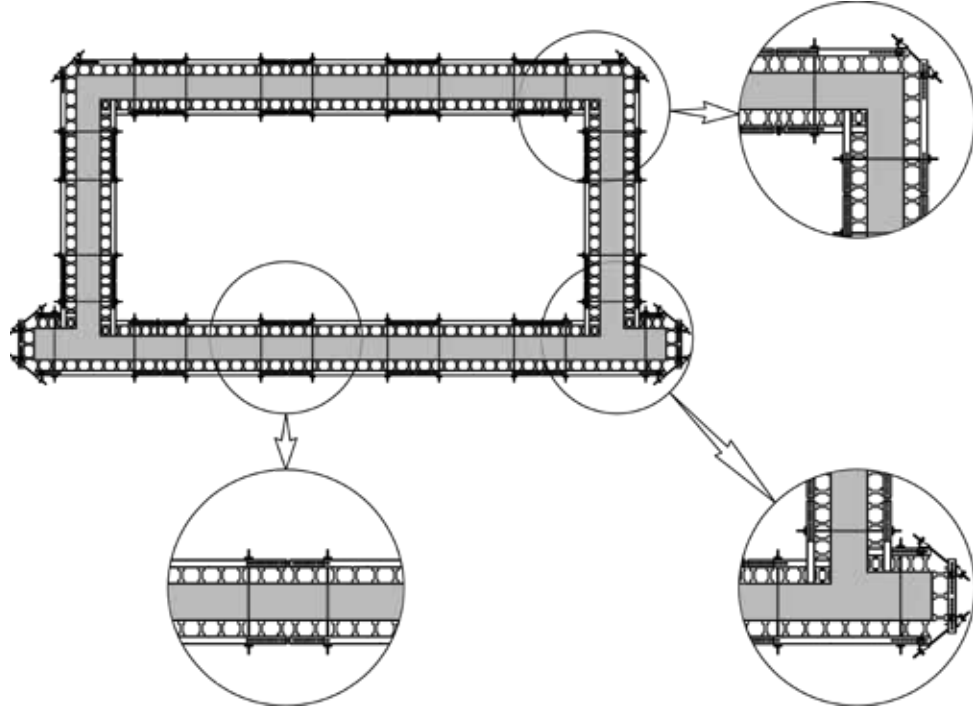
Column Formworks

Buildings, high buildings, business and shopping centers, industrial buildings, treatment plants, energy facilities, hospital health facilities and viaducts, bridge stands, retaining walls, culvert forms etc. road projects and HEPP projects, dam bodies are used. It consists of 3 basic elements; H20 wood beam, steel waler and plywood. It is preferred with fast moving and easy formwork with crane, repeated use, concrete sealing and ease of picking. It has a wide range of usage because it is easily adapted to other projects. It can be used with climbing systems and shaft platforms. Plywood is made with H20 wooden beam and steel waler reinforcement behind. Panels can be formed in different sizes and strengths by changing the intermediate distances using the same elements. By using flat walers, panel can be paired with angled lanes with the help of wooden templates between H20 wooden beams and plywood, allowing to pour curtains in circular and different geometries. By using L walers, it is possible to cast columns in circular and different geometries with the help of wooden templates between H20 wood beam and plywood. Wooden column formwork L panels can be easily installed and dismantled using nuts with corner bolts. Wooden wall formworks can be easily installed and dismantled by using flat panels with waler attachments and wedges. Wooden column formworks are designed according to 90kN/m^2 of fresh concrete pressure high due to concrete rise speed in column manufacturing. Wooden wall formworks are designed according to 50kN/m^2 . It is possible to manufacture fast columns and walls with the help of crane.

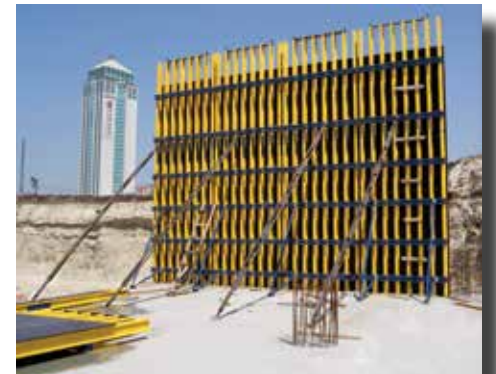
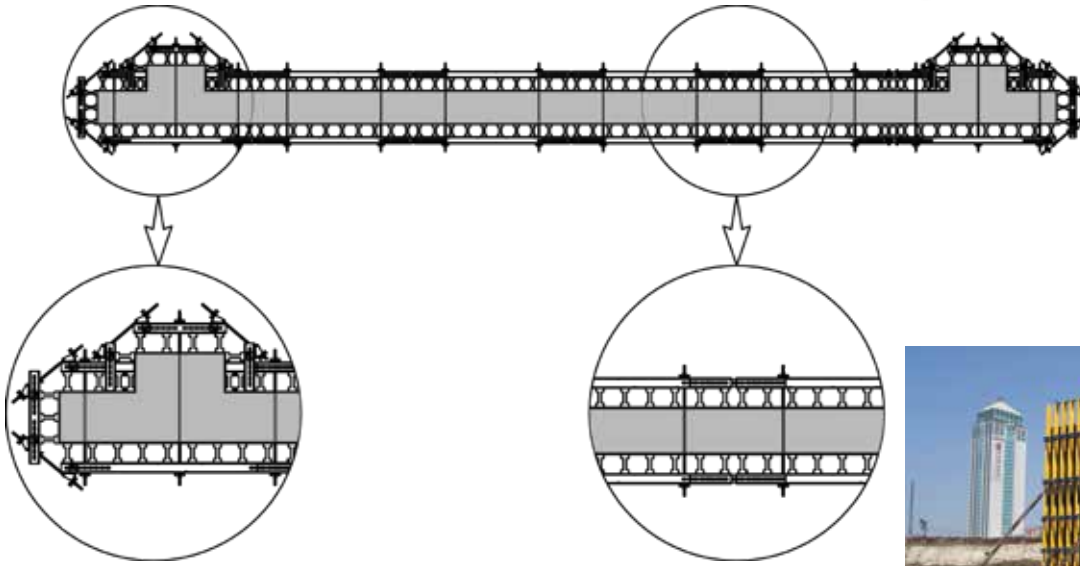


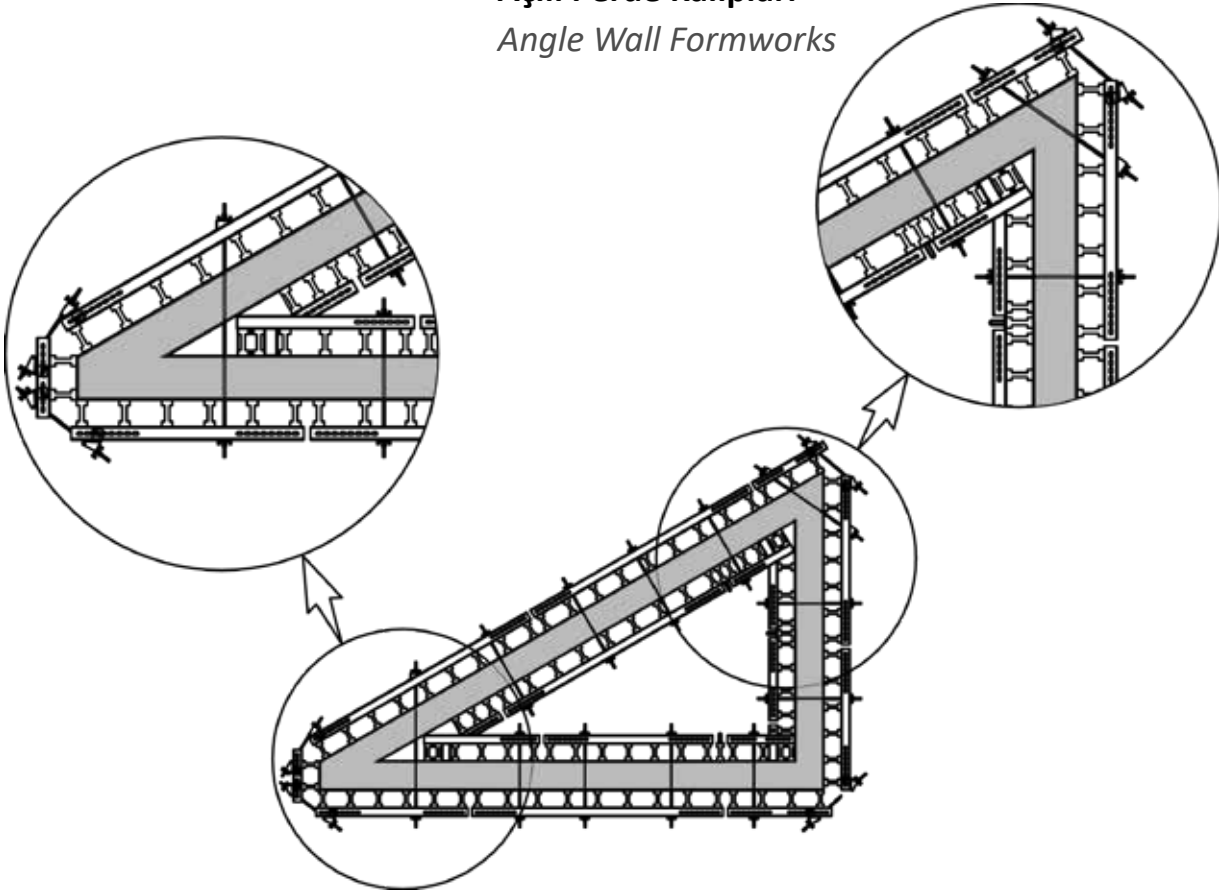
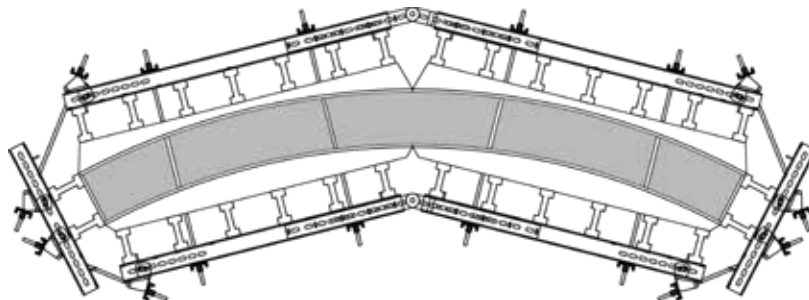


Şaft Perde Kalıpları Shaft Wall Formworks



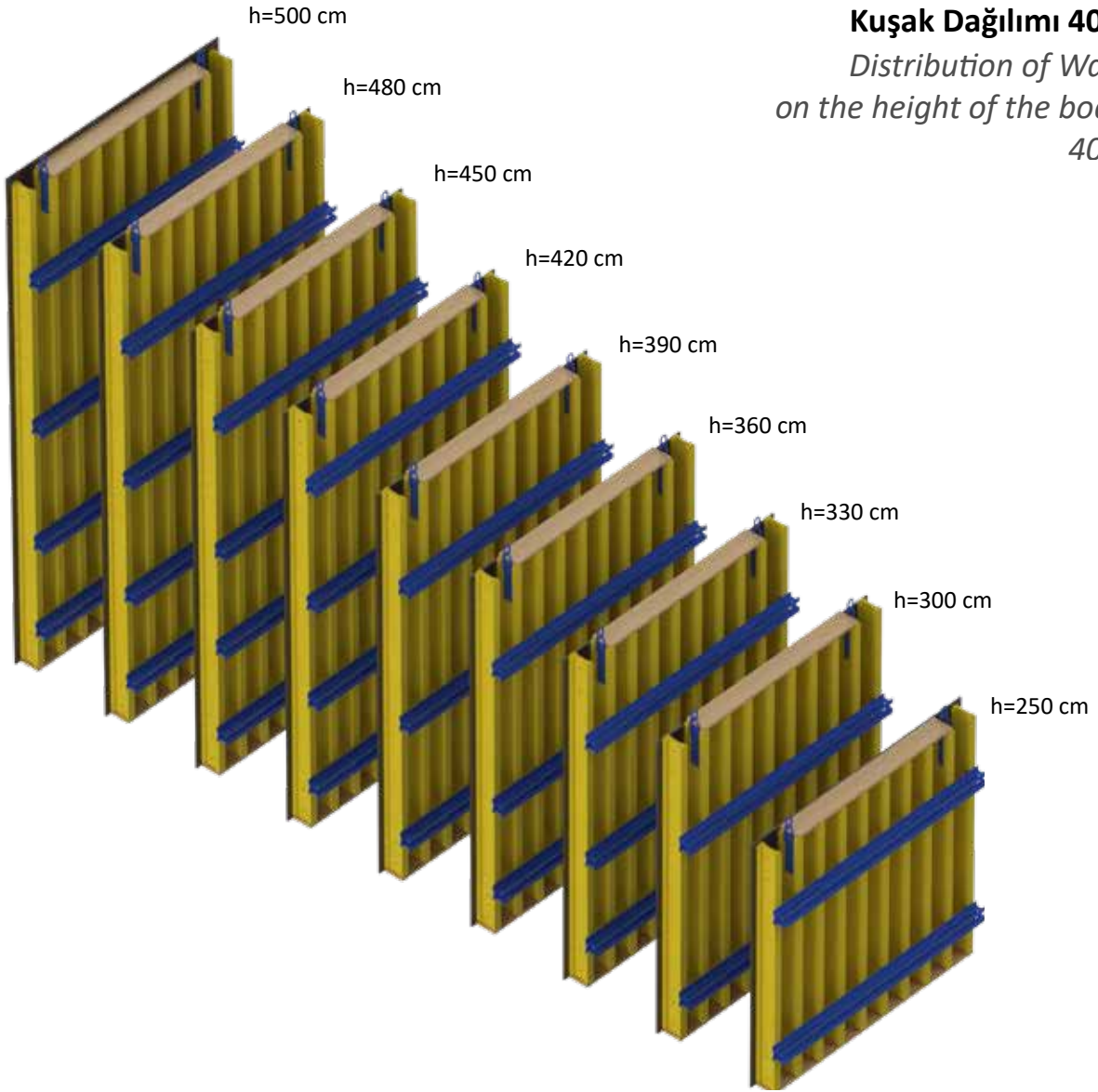
Düz Perde Kalıpları Wall Formworks

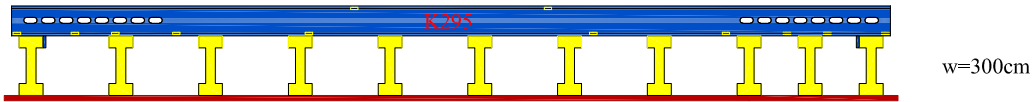
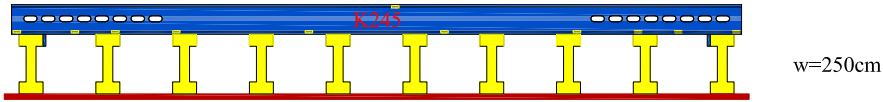
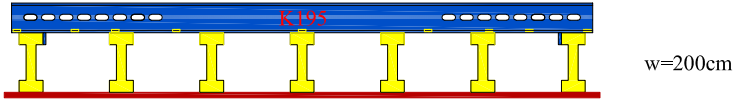
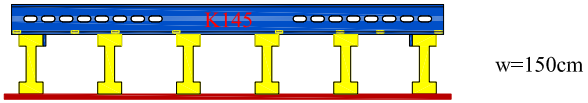
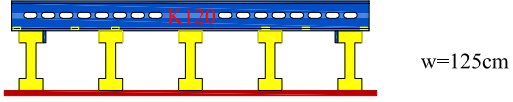
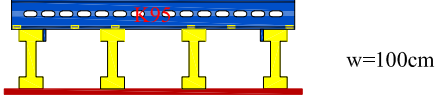


Açılı Perde Kalıpları
Angle Wall Formworks**Düz Kuşaklı Dairesel Perde Kalıpları**
Circular Wall Formworks with Straight Waler

**Pano Yüksekliklerine göre
Kuşak Dağılımı 40kN**

*Distribution of Waler
on the height of the board
40kN*



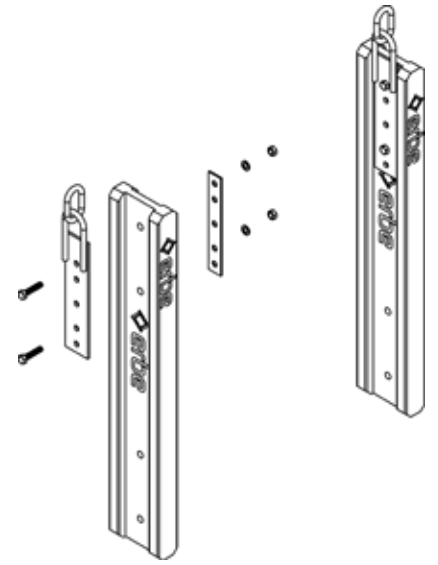
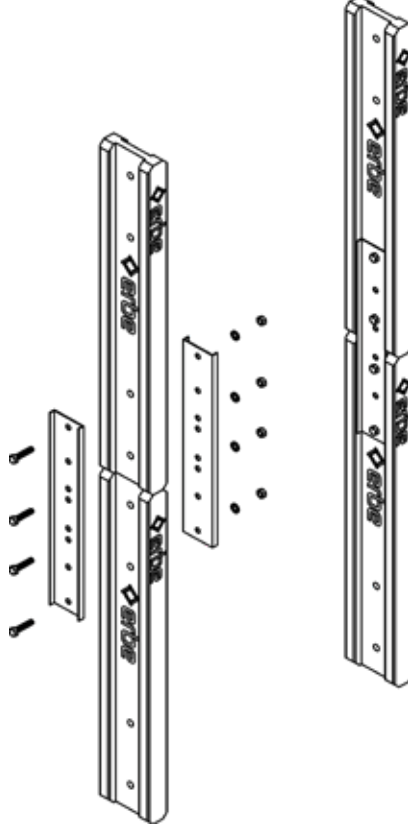
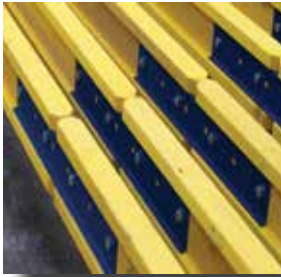


**Pano Genişliklerine göre
H20 Dağılımı**
*Distribution of H20 on the
width of the board*

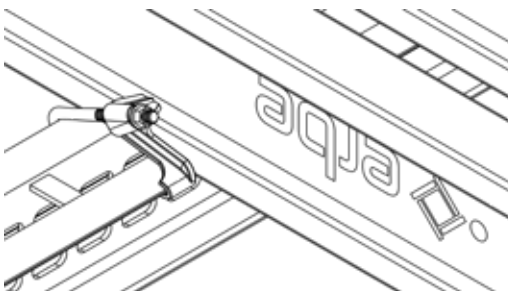
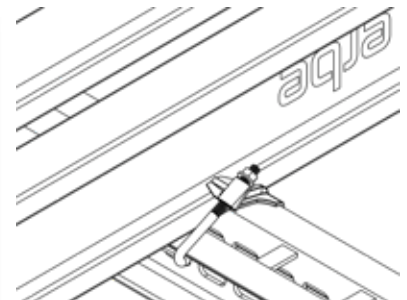
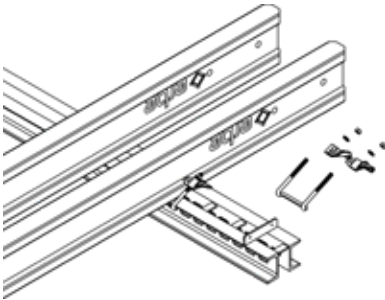


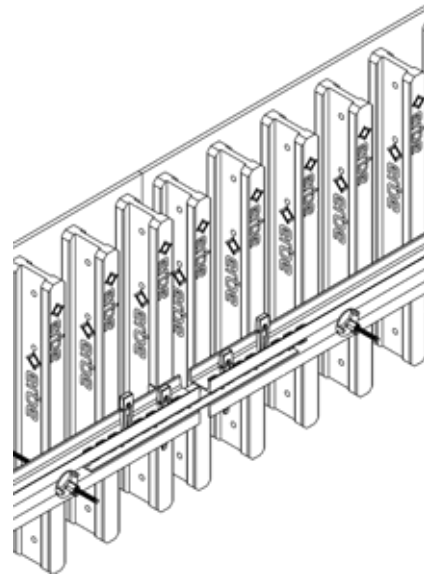
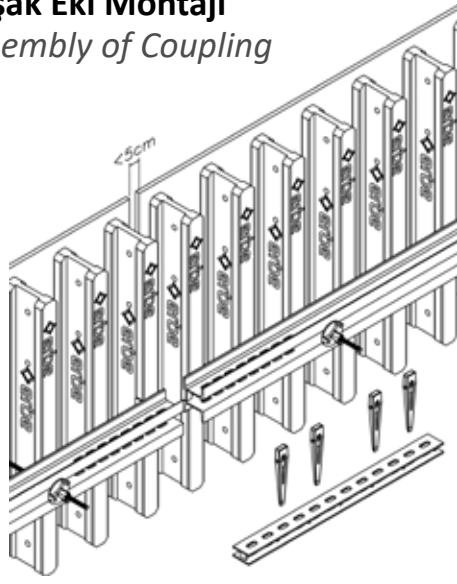
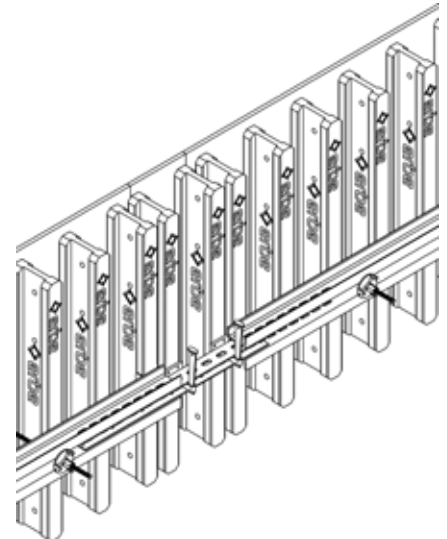
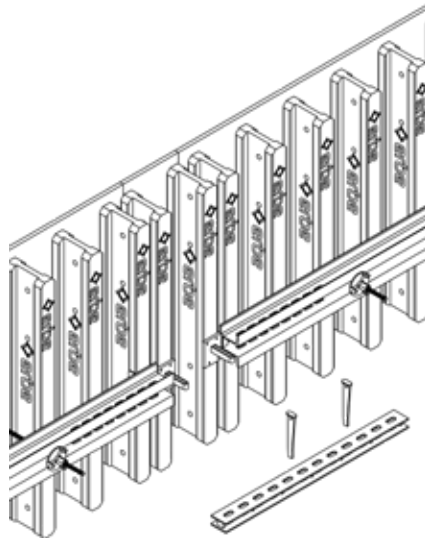
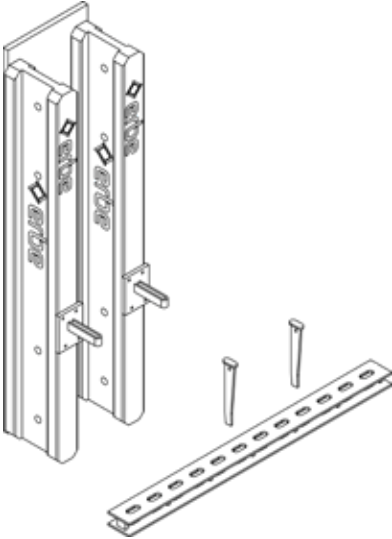
H20 Ekleme Elemanı Montajı Assembly of H20 Extension splice

Vinç Askı Seti Montajı Assembly of Crane splice

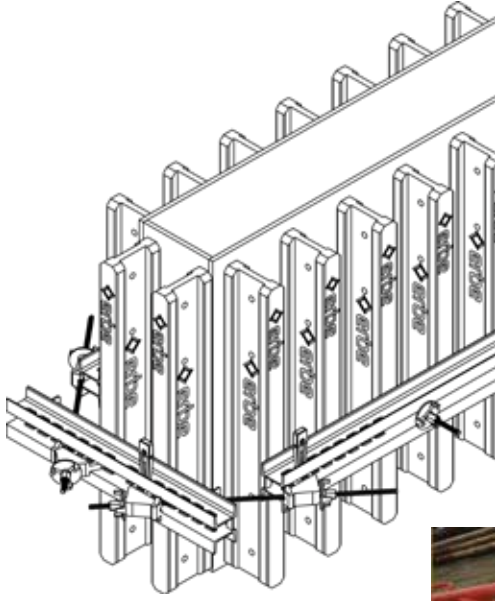


Kuşak Kelepçesi Montajı Assembly of H20 clamp

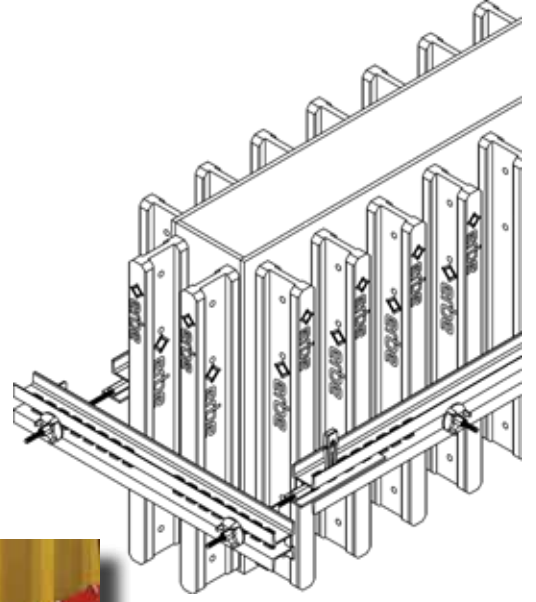


Kuşak Eki Montajı
Assembly of Coupling**Kuşak Eki Dengeleme Plakası Montajı**
Assembly of Compression plate

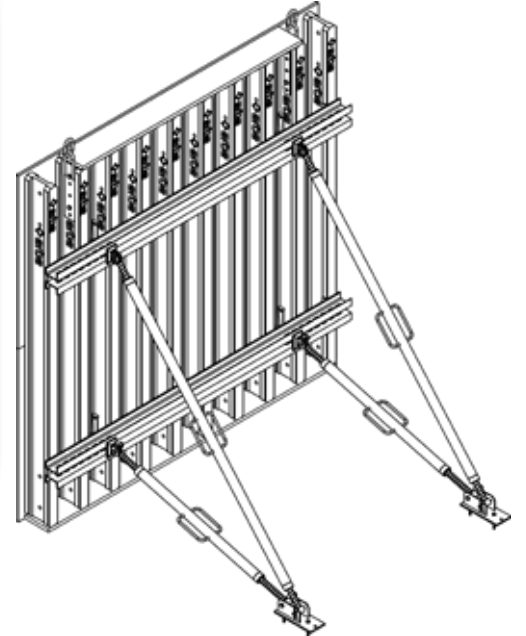
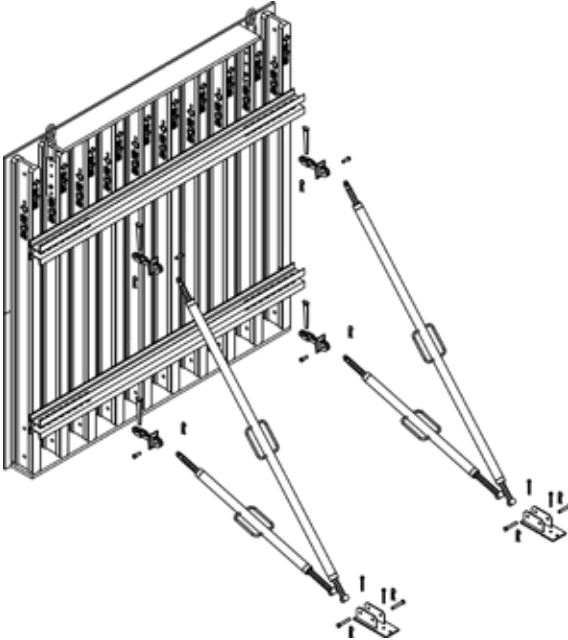
Alın Bağlantı Montajı
Assembly of Tie Yoke



Alın Bağlantı Montajı
Assembly of Stopend Tie

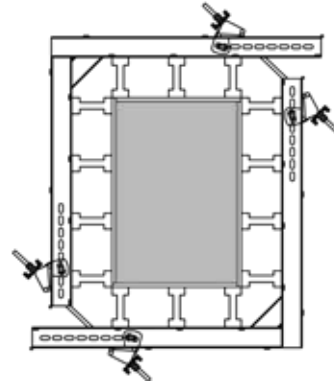
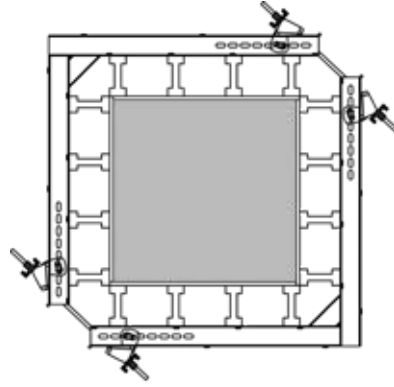


Payanda Montajı
Assembly of Push Pull Prop

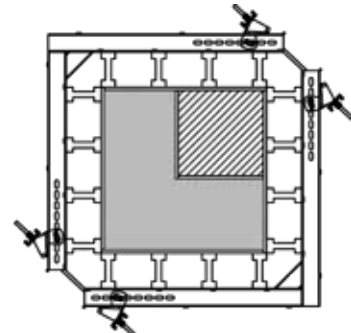
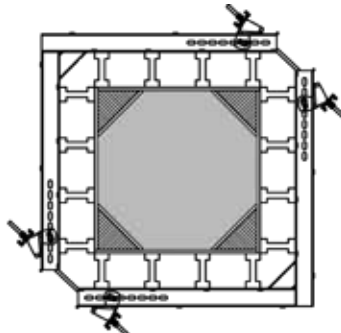
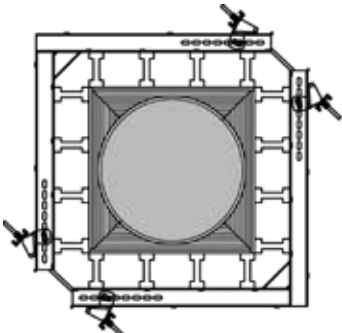


Farklı Kolon Tipleri

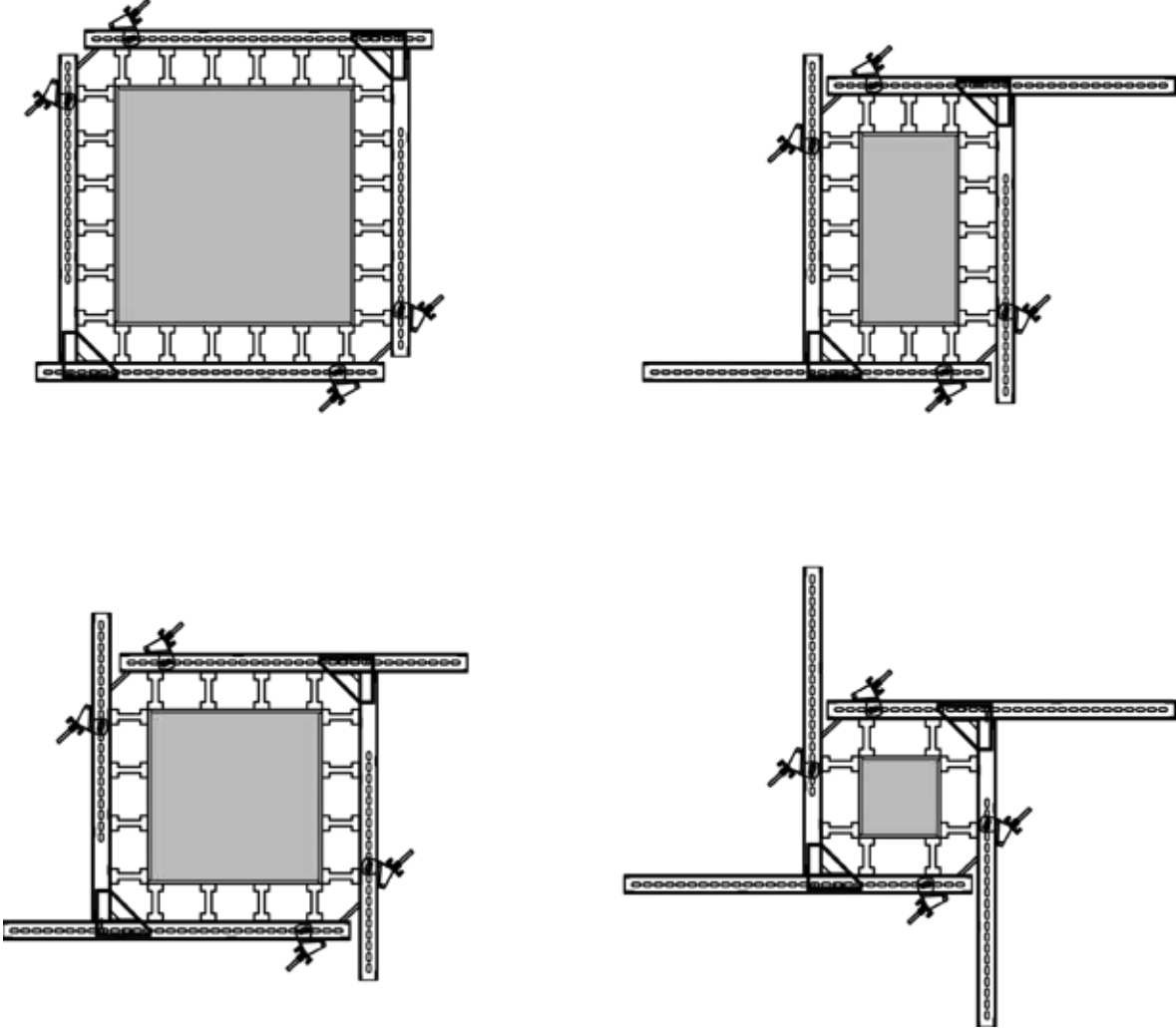
Different cross-sections of the column formwork

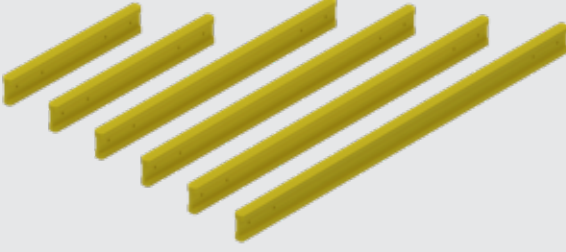
**Özel Kesitli Kolon Tipleri**

Special cross-sections of the column formwork

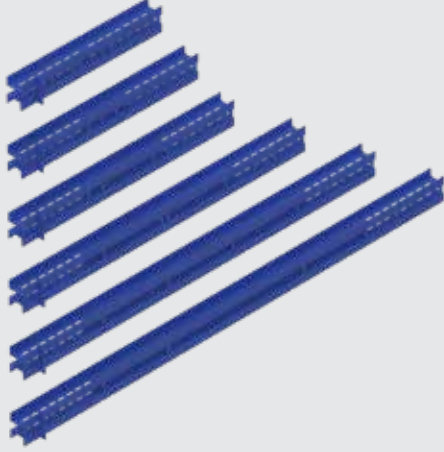


Ayarlı Kolon Kalıbı
Column formwork with adjustable waler



H20 Ahşap Kiriş *H20 Timber Beam*

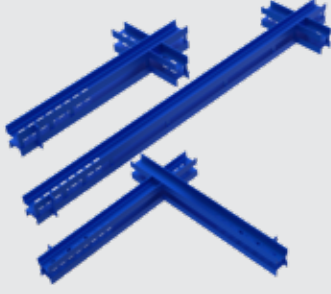
120cm	120020120	5,40 kg
145cm	120020145	6,50 kg
215cm	120020215	9,70 kg
245cm	120020245	11,00 kg
270cm	120020270	12,20 kg
300cm	120020300	13,50 kg
330cm	120020330	14,90 kg
360cm	120020360	16,20 kg
390cm	120020390	17,50 kg
420cm	120020420	18,90 kg
450cm	120020450	20,30 kg
480cm	120020480	21,60 kg
510cm	120020510	23,00 kg

Düz Kuşak NPU100 *Waler NPU100*

60cm	201100060	12,60 kg
95cm	201100095	20,00 kg
120cm	201100120	25,20 kg
145cm	201100145	30,50 kg
195cm	201100195	41,00 kg
245cm	201100245	51,50 kg
295cm	201100295	62,00 kg

Kolon Kuşak NPU100 *Column Waler NPU100*

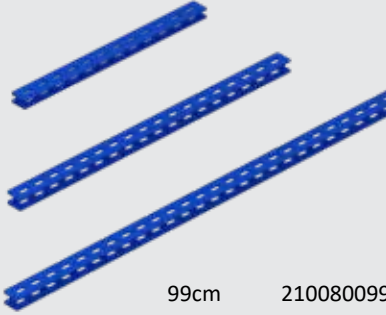
83+83cm	202083083	34,90 kg
93+93cm	202093093	39,10 kg
103+103cm	202103103	43,30 kg
113+113cm	202113113	47,50 kg
123+123cm	202123123	51,70 kg
133+133cm	202133133	55,90 kg
143+143cm	202143143	60,10 kg
153+153cm	202153153	64,30 kg
163+163cm	202163163	68,50 kg

İç Köşe Kuşak NPU100 *Inner Corner Waler NPU100*

50+120cm	204050120	35,70 kg
50+245cm	204050245	62,00 kg

H20 Vinc Askı Sacı (Halkalı)
H20 Vinc Askı Karşılık Sacı*H20 Crane Splice*
H20 Counter Crane Splice

45cm	120020045	2,50 kg
46cm	120020046	1,50 kg

Kuşak Eki *Coupling*

99cm	210080099	9,60 kg
147cm	210080147	14,30 kg
211cm	210080211	20,50 kg

H20 Ekleme Elemanı *H20 Extension Splice*

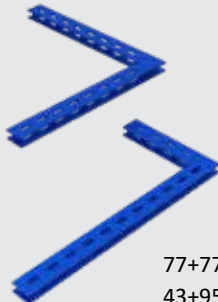
70cm	120020070	6,10 kg
------	-----------	---------

Açılı Kuşak Eki *Articulated Corner Coupling*

60+60cm	211060060	12,20 kg
76+76cm	211076076	15,20 kg

H20-H24 Kuşak Eki Dengeleme Plakası
H20-H24 Waler Coupler Compression Plate
Özel Kama - Sac *Special Wedge K - Plate*

214120080	1,60 kg
215200030	0,40 kg

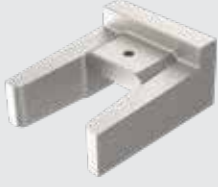
Gönye Kuşak Eki *Corner Coupling*

77+77cm	212770770	14,70 kg
43+95cm	212430950	12,20 kg

Kama -Sfero Döküm *Wedge KZ - Ductile Iron Casting*

215195050	0,80 kg
-----------	---------

H20 Sıkıştırma Elemanı - Sfero Döküm
H20 Clips - Ductile Iron Casting



216016010 0,70 kg

H20 Kuşak Kelepçe U Kancası
H20 Kuşak Kelepçesi - Sfero Döküm (Sağ-Sol/L - R)
Hook - Left-Right (L-R) Ductile Iron Casting



217003001 0,40 kg
217001001 0,20 kg
217001002 0,20 kg

Ayarlı Kolon Kuşak NPU100 (Bayraklı)

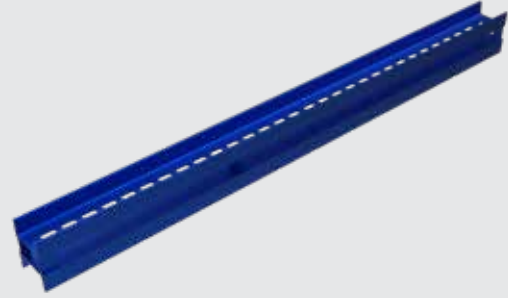
Adjustable Column Waler
NPU100 - with Flag



165cm 203100165 39,90 kg

Ayarlı Kolon Kuşak NPU120

Adjustable Column Waler NPU120



187cm 203120187 50,50 kg

Ayarlı Kolon Kuşak Ø20 L Pim (Delikli)

Adjustable Column L Pin Ø20
(Perforated)



203020250 0,60 kg

Payanda *Push Pull Prop*

80cm 222060080 7,80 kg
100cm 222060100 8,70 kg
125cm 222060125 9,75 kg
150cm 222060150 10,80 kg
200cm 222060200 17,40 kg
250cm 222060250 21,14 kg
300cm 222060300 26,00 kg
350cm 222060350 28,50 kg
375cm 222060375 31,00 kg
400cm 222060400 33,50 kg



İkili Payanda Taban Plakası

Push Pull Prop Base Plate

223120300 3,50 kg

Alın Bağlantı Elemanı *Stopend Tie*



219390080 2,20 kg

Dış Köşe Bağlantı Elemanı - Sfero Döküm

Tie Yoke
Ductile Iron Casting



220001001 2,60 kg

Çektirme Mili - L=650mm

Ø17 Tie-Rod Puller Spindle - L=650mm



220002065 2,20 kg

Tekli Payanda

Push Pull Prop (Single)

**Tekli Payanda Taban Plakası**

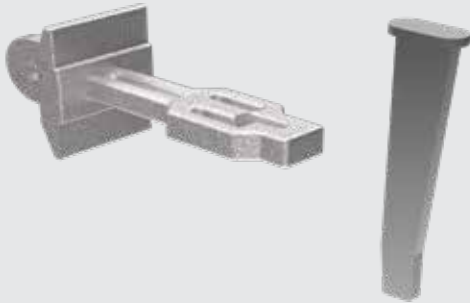
Singular Prop Base Plate

223120150 2,50 kg

Payanda Kafası - Kuşak - Sfero Döküm

Push Pull Prop Head Piece - Waller - Ductile Iron casting

Özel Kama - Sac Special Wedge K - Plate



221001001 2,30 kg
215200030 0,40 kg

Çalışma Konsolu (H20 Ahşap Kiriş)

Scaffold Bracket (Timber Beam)



224060120 10,00 kg

Ø17 Tij Pulu - Presli Ø17 Tie-rod Counter Plate - Press

226110004 0,40 kg

Çalışma Konsolu (Kuşak)

Scaffold Bracket (Waler)



224060100 12,00 kg

Beton Vidası MMS-S M10x100

Beton Vidası MMS-S M12x100

Concrete Screw MMS-S M10x100

Concrete Screw MMS-S M12x100



240010100 0,08 kg
240012100 0,06 kg

Ø17 Tij Somunu - 100mm Tablalı - Sfero Döküm

Ø17 Tie-rod Waler Wing Nut 100mm - Ductile Iron casting



230017100 0,60 kg

Ø17 Tij Somunu - 90mm Tablalı - Sfero Döküm

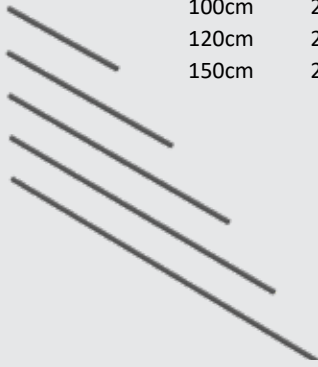
Ø17 Tie-rod Waler Wing Nut 90mm - Ductile Iron casting



230017090 0,40 kg

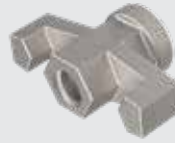
Ø17 Tij - Tie-Rod Ø17 Tie-Rod

50cm	225017050	0,75 kg
75cm	225017075	1,13 kg
100cm	225017100	1,50 kg
120cm	225017120	1,80 kg
150cm	225017150	2,25 kg



Ø17 Tij Somunu - Çatal Somun - Sfero Döküm

Ø17 Tie-rod Wing Nut - Ductile Iron casting



230017110 0,40 kg

Ø17 Tij Somunu - Taban Plakalı

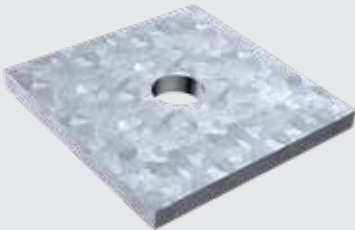
Çatal Somun - Sfero Döküm

Ø17 Tie-rod Wing Nut Pivot Plate - Ductile Iron casting



230017120 1,20 kg

Ø17 Tij Pulu - Düz Ø17 Tie-rod Counter Plate - Flat



226120008 0,90 kg

Pim (Delikli) Ø16x100 Pin (Perforated) Ø16/100

R Firkete 4/1 Cotter Pin 4/1



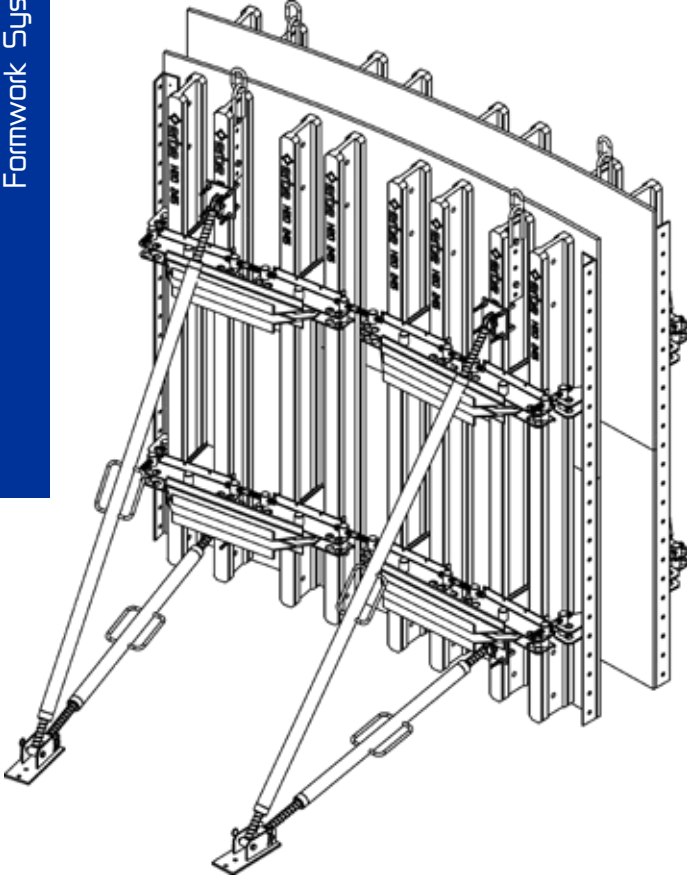
245016100 0,20 kg
246004001 0,01 kg

Ø17 Tij Sututucu Muf - Sfero Döküm

Ø17 Tie-rod Water Stop - Ductile Iron casting



235017120 0,40 kg

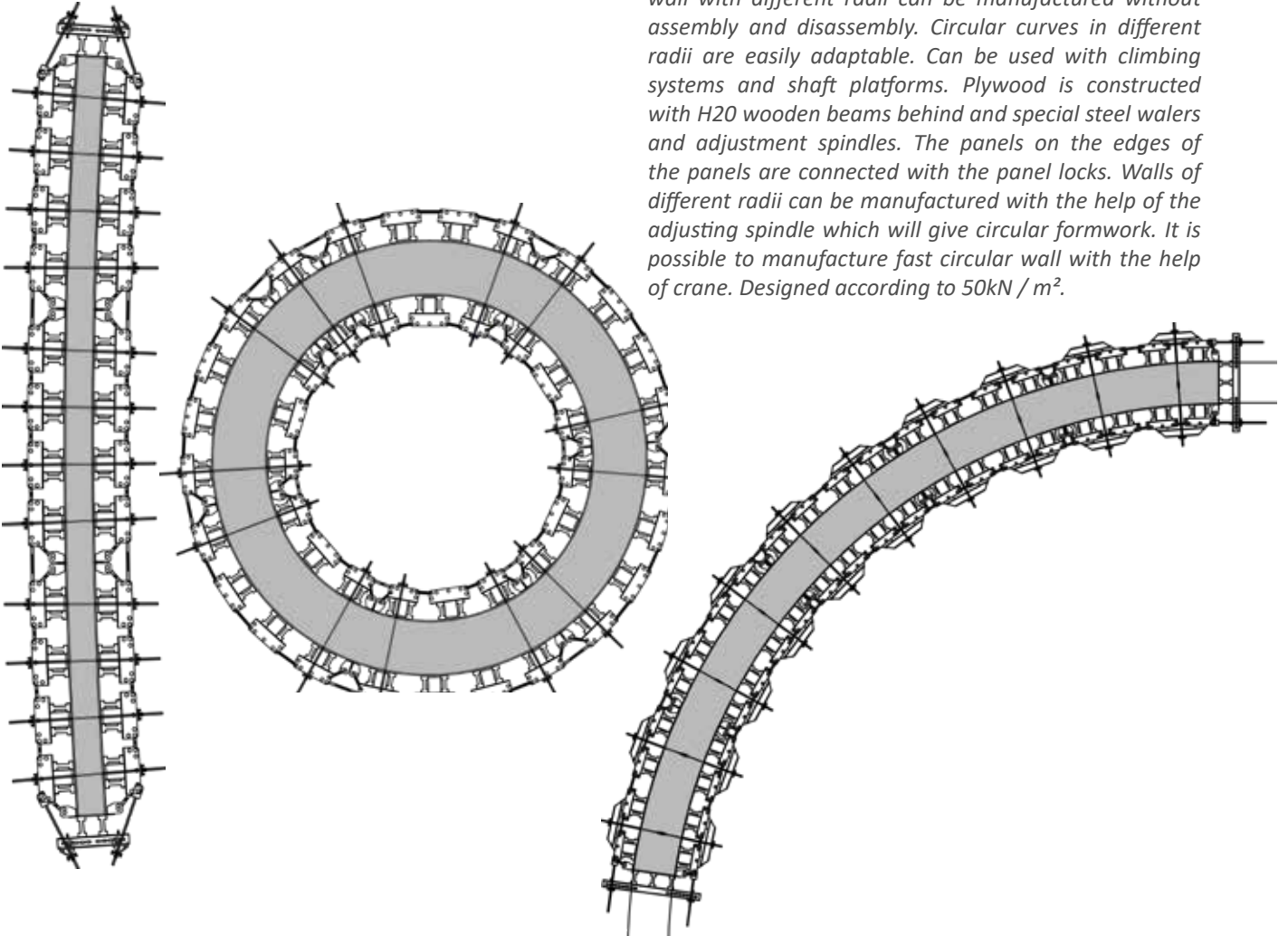


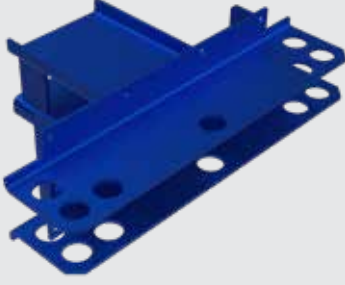
Ayarlı Dairesel Perde Kalıbı

Konutlar, yüksek yapılar, iş ve alışveriş merkezleri, endüstriyel yapılar, enerji tesisleri, hastane sağlık tesisleri, istinat duvarları, silolar, arıtma tesisleri vb. dairesele perde imalatı gereken projelerde kullanılır. İmalat başlamadan önce oluşturulan iç ve dış panolar ayar milleri ile farklı çaplarda dairesele perde ölçülerine ayarlanır. min. 100cm yarıçaptan itibaren farklı yarıçaplardaki dairesele perde imalatında montaj ve demontaj olmadan imalat yapılabilir. Farklı yarıçaplardaki dairesele perdelerle kolaylıkla uyum sağlar. Tırmanma sistemleri ve şaft platformları ile birlikte kullanılabilir. Plywood arkası H20 ahşap kiriş ile özel çelik kuşak takviyesi ve ayar milleri ile oluşturulur. Panoların kenarlarındaki profillerden pano kilitleri ile birbirine bağlanır. Dairesel formu verecek ayar milleri yardımıyla değişik yarıçaplardaki perdeler imal edilebilir. Vinç yardımı ile hızlı dairesele perde imalatına olanak verir. 50kN/m²'ye uygun olarak dizayn edilmiştir.

Circular Wall Formworks

Houses, high buildings, business and shopping centers, industrial buildings, energy facilities, hospital medical facilities, retaining walls, silos, treatment facilities, etc. circular wall is used in projects where production is required. The inner and outer panels formed before the start of the production are set to circular wall measurements at different diameters with the adjusting spindle. Minimum starting from 100 cm radius, circular wall with different radii can be manufactured without assembly and disassembly. Circular curves in different radii are easily adaptable. Can be used with climbing systems and shaft platforms. Plywood is constructed with H20 wooden beams behind and special steel walers and adjustment spindles. The panels on the edges of the panels are connected with the panel locks. Walls of different radii can be manufactured with the help of the adjusting spindle which will give circular formwork. It is possible to manufacture fast circular wall with the help of crane. Designed according to 50kN / m².

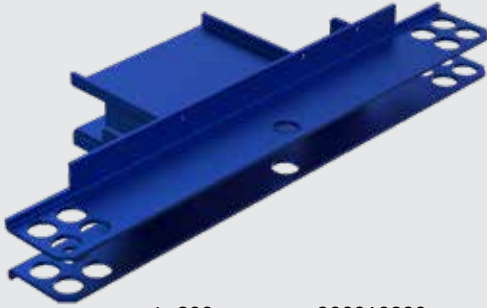


Kısa Kuşak *Short Waler*

L=465mm 300010465 8,80 kg

Ayar Mili M24 *Adjustable Spindle M24***Ayar Mili Pimi (M24 Dişli)** *Adjustable Spindle Pin (M24)*

L=250mm 300020250 1,60 kg
Ø35x125mm 300030125 1,10 kg

Uzun Kuşak *Long Waler*

L=800mm 300010800 15 kg

Ayar Mili M24 *Adjustable Spindle M24***Ayar Mili Pimi (M24 Dişli)** *Adjustable Spindle Pin (M24)*

L=500mm 300020500 3,60 kg
Ø35x125mm 300030125 1,10 kg

Destek Kuşak *Support Waler*

L=690mm 300010690 18,50 kg

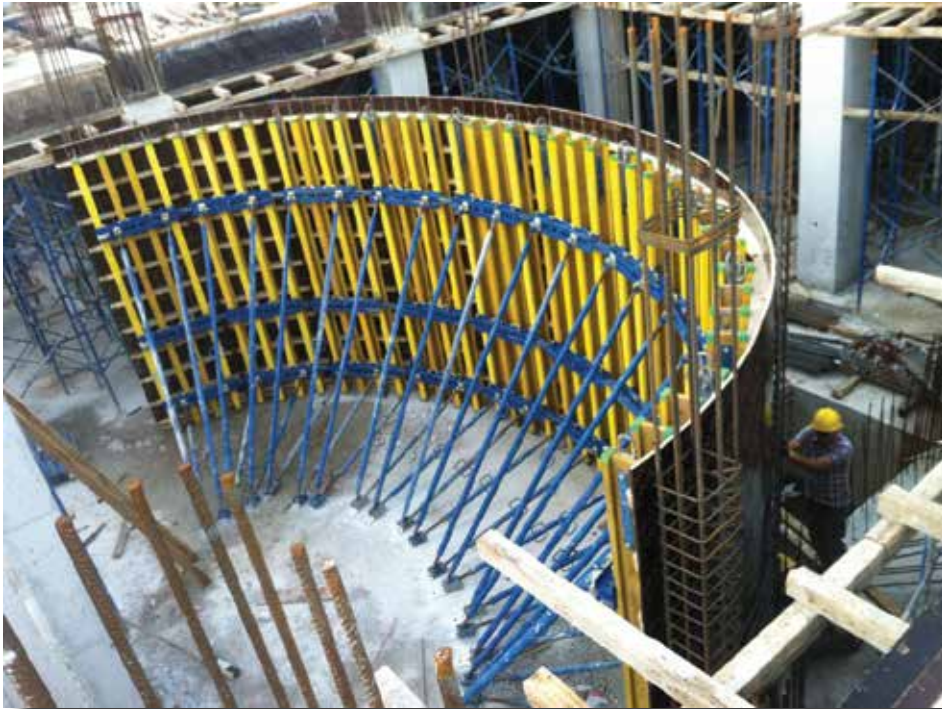
Kenar Profili (Sağ - R) *Edge Profile (Right - R)***Kenar Profili (Sol - L)** *Edge Profile (Left - L)***Ayar Mili Pimi** *Adjustable Spindle Pin*

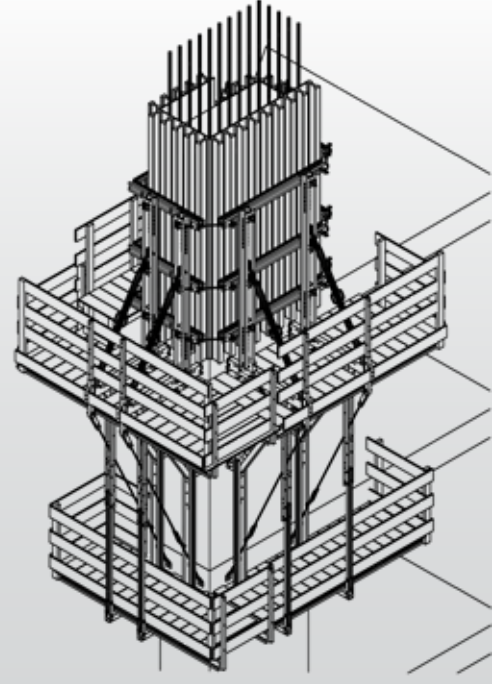
Ø35x150mm 300030150 1,30 kg

Panel Kalıp Kelepçe*Panel Clamp*

595050300 2,70 kg





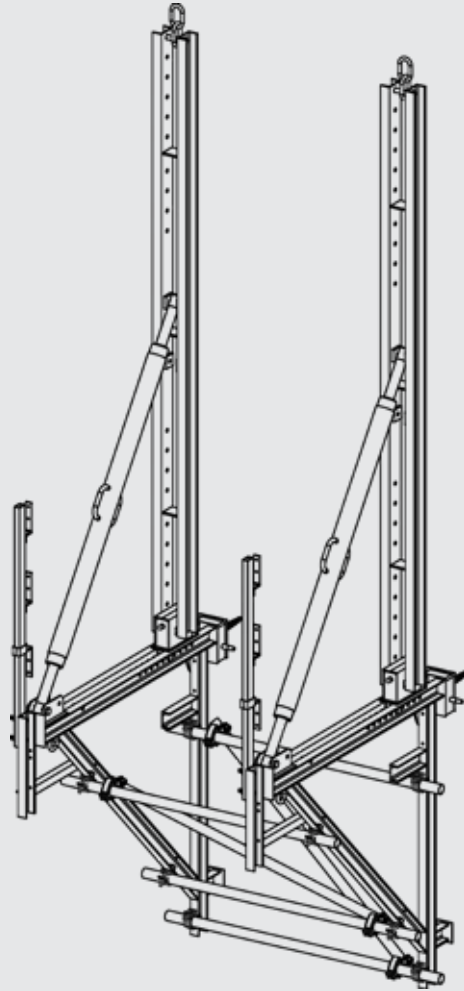
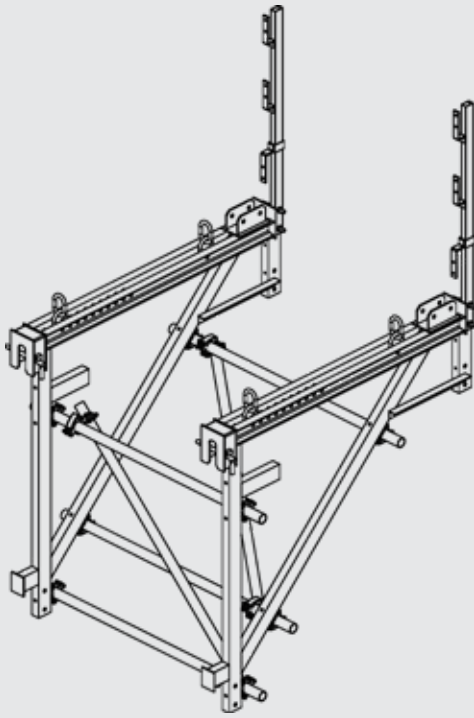


Tırmanır Kalıplar

Konutlar, yüksek yapılar, iş ve alışveriş merkezleri, endüstriyel yapılar, enerji tesisleri, hastane sağlık tesisleri, istinat duvarları, silolar, HES projeleri, baraj gövdeleri, arıtma tesisleri vb. projelerde kullanılır. Yüksek kolon, perde, şaft vb. projelerin imalatında kullanılır. Kolon ve perde kalıpları tırmanma konsolları yardımı ile Tırmanır Kalıplar haline getirilir. Kolon ve perde kalıplarının betonda bırakılan ankrajlar ve konsollar yardımı ile tırmandırılması sağlanır. Sistem konsollar üzerine platform oluşturularak kolon ve perde kalıplarının oturacağı bir platform ile üzerinde çalışacak işçiler için güvenli bir çalışma platformu haline gelir. Konsollar yardımı ile kolon ve perde kalıpları birlikte veya ayrı ayrı taşınabilir. Tırmanır Kalıplar Tırmanma konsolları ile birlikte taşınmak istenir ise dikey kuşaklar ile bunları kolon ve perde kalıplarına bağlayan aksesuarlar kullanılır. Sistem; konsollara bağlanan alt çalışma platformları ile bir önceki dökümden kalan aksesuarları sökmek ve bu aksesuarların brüt beton yüzeyinde bıraktığı boşlukları tamir etme olanağı sağlar. Tırmanır kalıplar vinçle kullanılır. Süratli ve güvenlidir. 50kN/m^2 'ye uygun olarak dizayn edilmiştir.

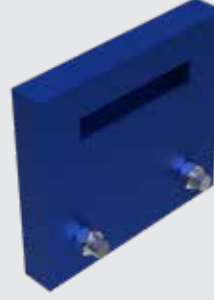
Climbing Formworks

Buildings, high buildings, business and shopping centers, industrial buildings, energy facilities, hospital medical facilities, retaining walls, silos, HEPP projects, dam bodies, treatment facilities and etc. used in projects. High column, curtain, shaft etc. used in the production of projects. Column and wall formworks are made into climbing formworks with the help of climbing consoles. Column and wall formworks are provided with the help of anchors and consoles left on the platform. The system becomes a safe work platform for the workers who will work on a platform on which the columns and wall formworks will be built by creating a platform on the consoles. Columns and wall formworks can be moved together or separately with the help of consoles. Climbing formworks If you want to move with climbing consoles, vertical walers and accessories that connect them to columns and wall formworks are used. System; the sub-work platforms connected to the consoles allow the removal of the accessories from the previous casting and the repair of the gaps left on the gross concrete surface of these accessories. Climbing formworks are used with crane. Fast and safe. Designed according to $50\text{kN} / \text{m}^2$.



Tırmanma Konsolu TK150 *Climbing Bracket TK150*

410080150 78,70 kg

Ayar Ünitesi *Adjusting Unit*

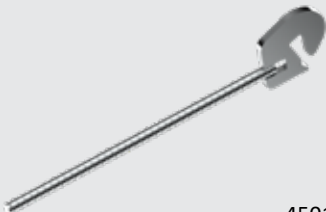
410110100 6,90 kg

Ayar Ünitesi *Adjusting Unit*

410110101 11,20 kg

Dikey Kuşak NPU100 *Vertical Waler NPU100*L=3000mm 410100300 64,60 kg
L=3000mm 410100301 63,50 kg**Alt Çalışma Platformu** *Sub-working Platform*

410150100 23,80 kg

Dikey Yatay Kuşak Bağlantı Elemanı Ø17 Tijli
Vertical Horizontal Waler Connector with Ø17 Tie-Rod

450170016 0,70 kg

Gergi Halatı (spanset)
Tension Belt (Spanset)

450160570 3,00 kg

Dış Cephe Çalışma Konsolu DCK150
Exterior Work Platform DCK150



440100150 42,70 kg

Semer Konsol Bağlama Pimi Ø20
Climbing Ring Lock Pin Ø20



450020250 0,90 kg

Gergi Halatı Duvar Bağlantı Elemanı
Tension Belt Wall Connector



450100200 0,15 kg

Yükseklik Ayar Elemanı *Height Adjusting Unit*



450045100 2,40 kg

Tırmanma Bileziği *Climbing Ring*



450065035 0,90 kg

Kaybolan Tırmanma Somunu 20
Embedded Anchor Plate DW20



450080020 0,80 kg

Vidalı Tırmanma Konusu M24 / 20
Conical Anchor Screw M24/DW20



450085020 0,90 kg

Vidalı Tırmanma Konusu M20
Conical Anchor Screw M20



450090200 1,10 kg

Dikey Yatay Kuşak Bağlantı Elemanı UPF Pul
Vertical Horizontal Waler Connector UPF



450120016 0,80 kg

Tek Yüzlü Perde Kalıbı

Yüksek yapılar, iş ve alışveriş merkezleri, metro yeraltı istasyonları, endüstriyel yapılar, enerji tesisleri, hastane sağlık tesisleri, istinat duvarları, izolasyon perdeleri, HES projeleri, baraj gövdeleri vb. projelerde kullanılır.

Perde kalıplarının diğer yüzlerine perde panosu konulamayıp, tie-rod ile bağlanamadığı durumlarda kullanılır. Çelik destek elemanları daha önceden betona gömülüp kaybolan tie-rodlara veya sökülebilen konik beton civatalarına bağlanarak zeminden destek alınır. Kalıba gelen taze beton basıncı yük payandaları ile betona gömülen ankrajlara iletilir. Çelik destek elemanları ara mesafeleri beton yüksekliğine ve buna bağlı taze beton basıncına göre belirlenir. Beton yüksekliğine ve kalınlığına göre iki farklı tipte dizayn edilmektedir.

Tip 1, $h_{max} = 350\text{cm}$. Tip 2, $h_{max} = 600\text{cm}$. dir. Vinç yardımı ile hızlı imalata olanak verir. 50kN/m^2 'ye uygun olarak dizayn edilmiştir. Perde kalıplarının diğer yüzlerine perde panosu konulamayıp, tie-rod ile bağlanamadığı durumlarda kullanılır. Çelik destek elemanları daha önceden betona gömülüp kaybolan tie-rodlara veya sökülebilen konik beton civatalarına bağlanarak zeminden destek alınır. Kalıba gelen taze beton basıncı yük payandaları ile betona gömülen ankrajlara iletilir. Çelik destek elemanları ara mesafeleri beton yüksekliğine ve buna bağlı taze beton basıncına göre belirlenir. Beton yüksekliğine ve kalınlığına göre iki farklı tipte dizayn edilmektedir.

Tip 1, $h_{max} = 350\text{cm}$.

Tip 2, $h_{max} = 600\text{cm}$. dir.

Vinç yardımı ile hızlı imalata olanak verir.

50kN/m^2 'ye uygun olarak dizayn edilmiştir.

Single Sided Wall Formworks

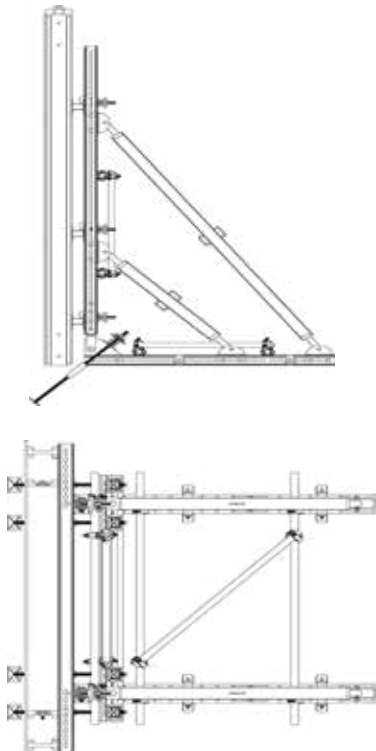
High buildings, business and shopping centers, metro underground stations, industrial structures, energy facilities, hospital medical facilities, retaining walls, isolation screens, HEPP projects, dam bodies etc. used in projects. The wall panels can not be placed on the other sides of the wall formworks and can not be connected with the tie-rod. The steel support elements are supported by the tie-rods that have been previously buried in concrete and connected to the tie-rods or detachable conical concrete bolts. The fresh concrete from the casting is conveyed to the anchors buried in concrete with the pressure props. Intermediate distances of steel support elements are determined according to the height of the concrete and the fresh concrete pressure connected to it. Two different types are designed according to concrete height and thickness.

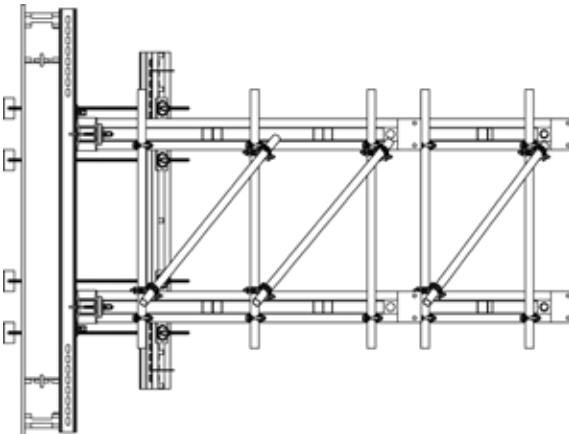
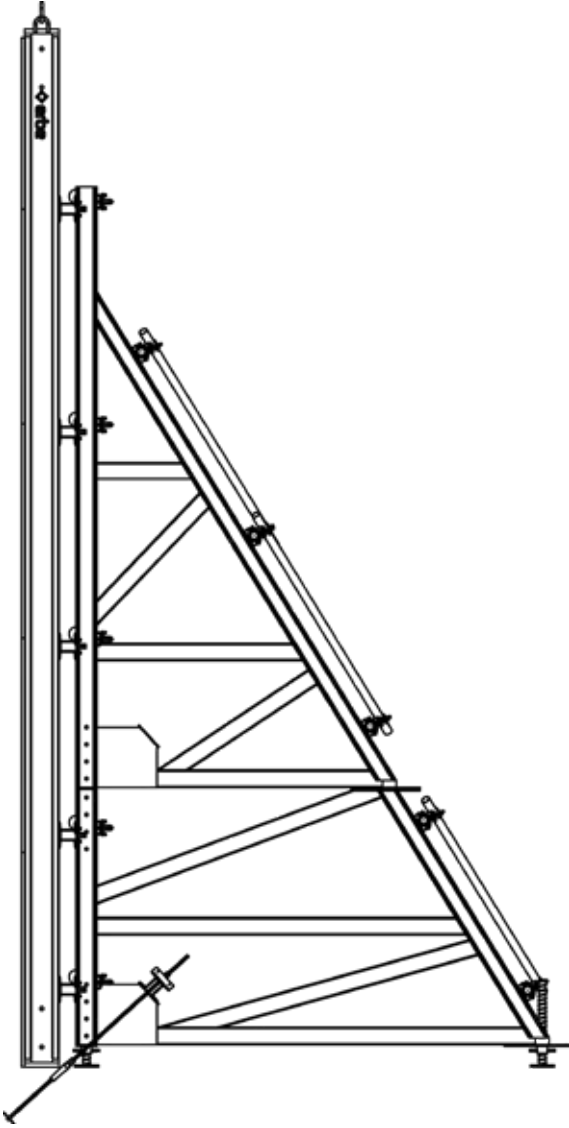
Type 1, $h_{max} = 350\text{cm}$.

Type 2 is $h_{max} = 600\text{cm}$.

Fast manufacturing is possible with the help of crane.

Designed according to $50\text{kN} / \text{m}^2$.

Single Sided Wall Formworks $h_{max} = 350\text{ cm}$ 

Tek Yüzlü Perde $h_{max} = 600$ cm
Single Sided Wall Formworks $h_{max} = 600$ cm

Tekyüzlü Perde hmax=360cm Dikey Kuşak NPU100 L=295cm
Single Sided Wall hmax=360cm Vertical Waler NPU100 L=295cm

600360295 62,00 kg

Tekyüzlü Perde hmax=360cm Delikli Bağlantı Pimi Ø20
Single Sided Wall hmax=360cm Perforated Pin Ø20

604360020 0,20 kg

Tekyüzlü Perde hmax=360cm Yatay Kuşak NPU100 L=245cm
Single Sided Wall hmax=360cm Horizontal Waler NPU100 L=245cm

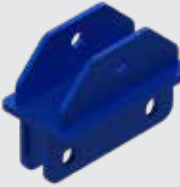
601360245 51,50 kg

Tekyüzlü Perde hmax=360cm Payanda L=200cm
Single Sided Wall hmax=360cm Prop L=200cm

605360200 51,20 kg

Tekyüzlü Perde hmax=360cm Ankraj Kuşak NPU100 L=245cm
Single Sided Wall hmax=360cm Anchorage Waler NPU100 L=245cm

602360245 51,50 kg

Tekyüzlü Perde hmax=360cm Payanda Bağlantı Elemanı
Single Sided Wall hmax=360cm Prop Connector

603360025 2,40 kg

Tekyüzlü Perde hmax=600cm Payanda 1 h=350cm
Single Sided Wall hmax=600cm Frame Support 1 h=350cm

620601350 275,00 kg

Tekyüzlü Perde hmax=360cm Köşe Bağlantı Elemanı
Single Sided Wall hmax=360cm Bottom Corner Connector

603360045 7,80 kg



Tekyüzlü Perde hmax=600cm Payanda 2 h=150cm
Single Sided Wall hmax=600cm Frame Support 2 h=150cm

620602150 285,00 kg



Tekyüzlü Perde Kuşak Bağlantı Elemanı UPF Pul
Single Sided Wall Waler Connector UPF

640120016 0,90 kg



Tekyüzlü Perde Kuşak Bağlantı Elemanı Ø17 Tijli C Elemanı
Single Sided Wall Waler Connector with Ø17 Tie-Rod

640170016 0,70 kg



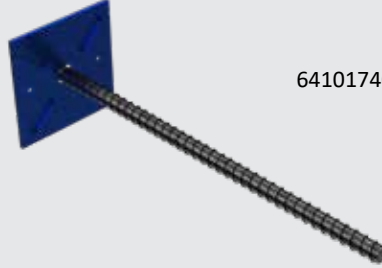
Tekyüzlü Perde hmax=600cm Payanda 3 h=200cm
Single Sided Wall hmax=600cm Frame Support 3 h=200cm

620603200 300,00 kg



Tekyüzlü Perde Kaybolan Ankraj Ø17 Tijli Plaka L=40cm
Single Sided Wall Embedded Anchor Plate L=40cm

641017400 0,95 kg



Tekyüzlü Perde Konik Somun (Ø17 Tij Dışli)
Single Sided Wall Conical Nut (Threaded Ø17 Tie-Rod)

642017110 0,50 kg



Tekyüzlü Perde hmax=600cm Payanda Ekleme Elemanı
Single Sided Wall hmax=600cm Frame Support Extension Splice

620604800 12,80 kg



Tekyüzlü Perde Konik Somunlu Tij (Ø17 Tij Dışli) L=50cm
Single Sided Wall Conical Nut Ø17 Tie-Rod (Threaded Ø17 Tie-Rod) L=50cm

643017500 1,45 kg

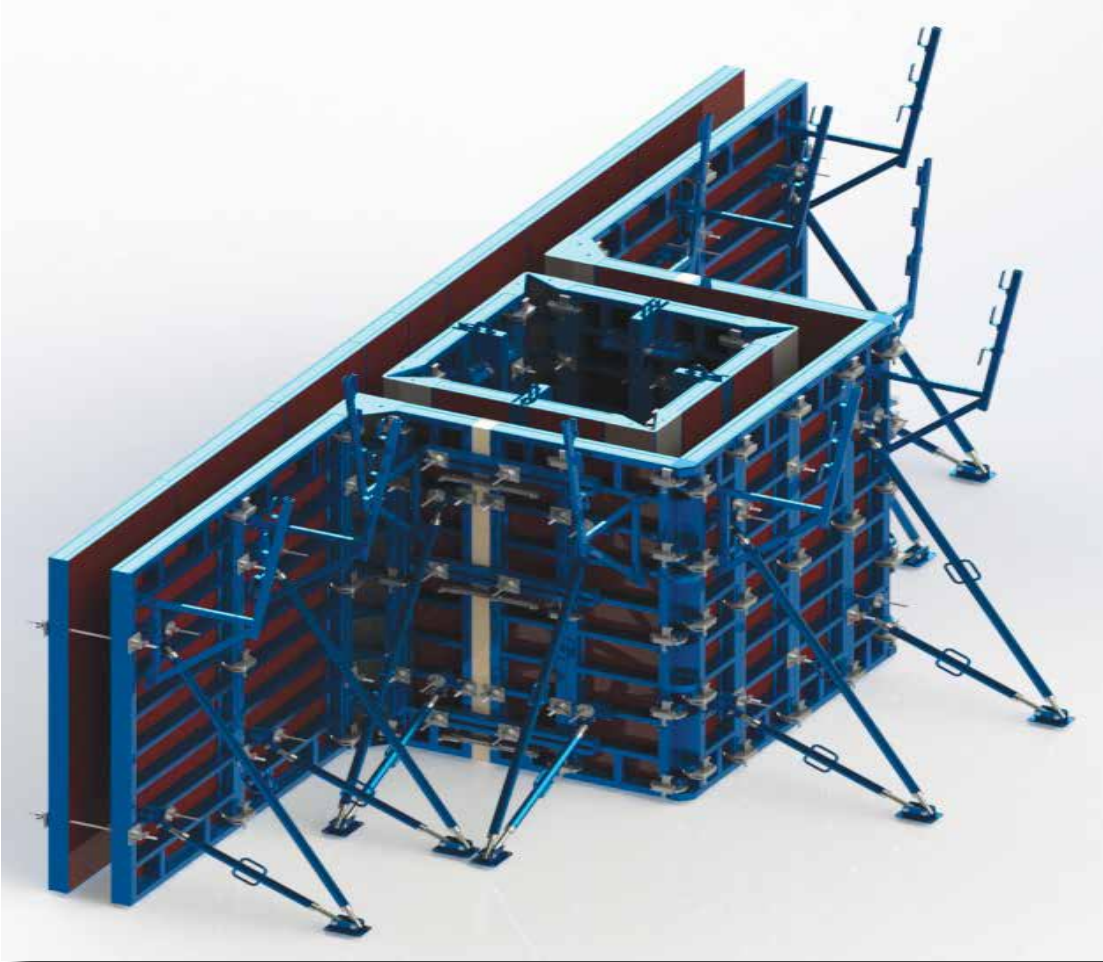


EDOPAN Panel Kalıpları

Yüksek yapılar, iş ve alışveriş merkezleri, metro yeraltı istasyonları, endüstriyel yapılar, enerji tesisleri, hastane sağlık tesisleri, istinat duvarları, izolasyon perdeleri, HES projeleri, baraj gövdeleri vb. projelerde kullanılır. Özel formlu profil panelin tekrar ve uzun süreli kullanımına olanak sağlar. Profilin yapısı sayesinde özel kilitler ile istenilen noktadan birbirleri ile bağlanabilirler. Profilin özel formu sayesinde plywood profile tamamen oturur ve bu sayede plywood dış etkenlerden korunur. Şantiyeye kullanıma hazır halde teslim edilir. Panellerin kurulumu ve sökümü oldukça kolaydır. Farklı ebatlardaki paneller birbirlerine istenildiği gibi bağlanabilir. Tırmanma sistemleri, shaft platformları, tekyüzlü kalıplar ile birlikte kullanılabilir. Perde kalıpları için standart paneller ve kolon kalıpları için ayarlı paneller olarak 2 farklı türde imal edilir. Perde kalıplarında iç köşe - dış köşe ve açılı perde imal edebilmek için özel parçaları vardır. 80 kN/m² taze beton basıncına göre dizayn edilmiştir.

EDOPAN Panel Formworks

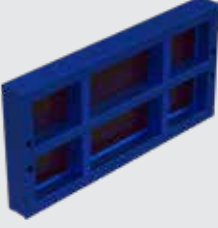
High buildings, business and shopping centers, metro underground stations, industrial structures, energy facilities, hospital medical facilities, retaining walls, isolation screens, HEPP projects, dam bodies etc. used in projects. It allows for long and repeated usage of special profile panel. Through to the profiling structure, special locks can be connected with each other from desired point. Through to Profile's special form, the plywood profile is fully occupied and plywood is protected from external factors. Site use is delivered ready to use. Installation and disassembly of panels is very easy. Panels of different sizes can be connected to each other as desired. Can be used with climbing systems, shaft platforms, single sided formworks. It is manufactured in 2 different types as standard panels for wall formworks and as adjustable panels for column formworks. In the wall formworks there are special pieces to make inner corner - outer corner and angle wall. Designed for fresh concrete pressure of 80 kN / m².





EDOPAN Panel Kalıp (Plywood Dahil)

EDOPAN Panel (Plywood Incl.)



550030060	30/60 (Plywood Dahil)
550045060	45/60 (Plywood Dahil)
550060060	60/60 (Plywood Dahil)
550090060	90/60 (Plywood Dahil)
550120060	120/60 (Plywood Dahil)



550030300	30/300 (Plywood Dahil)
550045300	45/300 (Plywood Dahil)
550060300	60/300 (Plywood Dahil)
550090300	90/300 (Plywood Dahil)
550120300	120/300 (Plywood Dahil)



550030150	30/150 (Plywood Dahil)
550045150	45/150 (Plywood Dahil)
550060150	60/150 (Plywood Dahil)
550090150	90/150 (Plywood Dahil)
550120150	120/150 (Plywood Dahil)

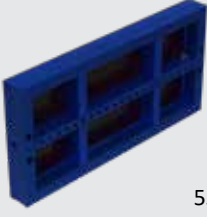


550030270	30/270 (Plywood Dahil)
550045270	45/270 (Plywood Dahil)
550060270	60/270 (Plywood Dahil)
550090270	90/270 (Plywood Dahil)
550120270	120/270 (Plywood Dahil)



550030330	30/330 (Plywood Dahil)
550045330	45/330 (Plywood Dahil)
550060330	60/330 (Plywood Dahil)
550090330	90/330 (Plywood Dahil)
550120330	120/330 (Plywood Dahil)

EDOPAN Ayarlı Panel Kalıp (Plywood Dahil)
EDOPAN Adjustable Panel (Plywood Incl.)



551030060	30/60 (Plywood Dahil)
551045060	45/60 (Plywood Dahil)
551060060	60/60 (Plywood Dahil)
551090060	90/60 (Plywood Dahil)
551120060	120/60 (Plywood Dahil)



551030300	30/300 (Plywood Dahil)
551045300	45/300 (Plywood Dahil)
551060300	60/300 (Plywood Dahil)
551090300	90/300 (Plywood Dahil)
551120300	120/300 (Plywood Dahil)



551030150	30/150 (Plywood Dahil)
551045150	45/150 (Plywood Dahil)
551060150	60/150 (Plywood Dahil)
551090150	90/150 (Plywood Dahil)
551120150	120/150 (Plywood Dahil)



551030330	30/330 (Plywood Dahil)
551045330	45/330 (Plywood Dahil)
551060330	60/330 (Plywood Dahil)
551090330	90/330 (Plywood Dahil)
551120330	120/330 (Plywood Dahil)



551030270	30/270 (Plywood Dahil)
551045270	45/270 (Plywood Dahil)
551060270	60/270 (Plywood Dahil)
551090270	90/270 (Plywood Dahil)
551120270	120/270 (Plywood Dahil)

EDOPAN İç Köşe Panel Kalıp
EDOPAN Inner Corner Panel

560030060	30/30/60
560045150	30/30/150
560060270	30/30/270
560090300	30/30/300
560120330	30/30/330

EDOPAN Mafsallı İç Köşe Panel Kalıp
EDOPAN Articulated Inner Corner Panel

561030060	30/30/60
561045150	30/30/150
561060270	30/30/270
561090300	30/30/300
561120330	30/30/330

EDOPAN Dış Köşe Panel Kalıp
EDOPAN Outer Corner Panel

565120060	12/12/60
565120150	12/12/150
565120270	12/12/270
565120300	12/12/300
565120330	12/12/330

EDOPAN Şaft Panel Kalıp
EDOPAN Shaft Panel

569100060	10/60
569100150	10/150
569100270	10/270
569100300	10/300
569100330	10/330

EDOPAN Panel Kalıp Birleştirme Kancası (L Form)
EDOPAN Panel Connector Hook (L Type)

595017300 0,60 kg

EDOPAN Panel Kalıp Ayarlı Panel Kilidi (T Form)
EDOPAN Panel Adjustable Panel Lock (T Type)

595017301 0,60 kg

EDOPAN Panel Kalıp İkili Payanda

EDOPAN Panel Push Pull Prop



570060100

EDOPAN Kaldırma Aparatı (Vinç Kulbu)

EDOPAN Lifting Bracket



561030060 8,20 kg

EDOPAN Panel Kalıp Kuşak 40x80

EDOPAN Panel Waler 40x80



595040100 100 cm
595040125 125 cm
595040150 150 cm
595040175 175 cm
595040200 200 cm

EDOPAN Panel Kalıp Tekli Payanda

EDOPAN Panel Singular Push Pull Prop



571060500

EDOPAN Panel Kalıp Çalışma Konsolu

EDOPAN Panel Scaffold Bracket



595070120

EDOPAN Panel Kalıp Kelepçe

EDOPAN Panel Clamp



595050300 2,70 kg

EDOPAN Panel Kalıp Ayarlı Kelepçe

EDOPAN Panel Adjustable Clamp



595050500

Sac Yüzeyle Dairesel Kolon Kalıbı

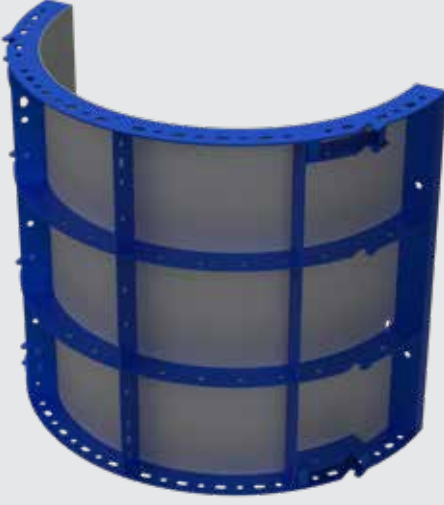
Konutlar, villalar, yüksek yapılar, iş ve alışveriş merkezleri, endüstriyel yapılar, arıtma tesisleri, enerji tesisleri, HES projeleri, hastane sağlık tesisleri ile dairesel kenarlı viyadük ve köprü ayakları vb. yol projelerinde kullanılır. Panolar, sac yüzey arkasına çelik konstrüksiyon ile desteklidir. Panolar iki yarım daireden oluşur. Proje yükseklikleri ve çapına göre üretilir. Pano kilitleri ve özel bağlantı elemanları ile birleştirilir. Yüksek kolon imalatlarında taze beton basıncına karşı özel kuşaklarla takviye edilir. Ebatlarına göre elle taşınarak kolon imalatına olanak verir. Birleştirildiğinde vinçle taşınarak hızlı kolon imalatına olanak verir. Tırmanma konsolları yardımı ile tırmanır kalıplar haline getirilir. Şantiyeye geldiği andan itibaren kullanıma hazırdır. 40kN/m^2 'ye uygun olarak dizayn edilmiştir.

Circular Steel Column Formworks

Houses, villas, high buildings, business and shopping centers, industrial buildings, treatment plants, power plants, HEPP projects, hospital health facilities and circular edged viaducts and bridges etc. road projects. Panel is supported with steel construction behind the sheet metal. Panel consists of two semi-circles. The project is produced according to height and diameter. It is combined with panel locks and special fasteners. It is strengthened with special walers against fresh concrete pressure in high column manufacturing. It is possible to manufacture columns by hand according to their sizes. When combined, it is possible to manufacture fast columns by moving by crane. Climbing formworks are made with the help of climbing consoles. As soon as you arrive at the premises, use is ready. Designed according to 40kN/m^2 .



Sac Yüzeyle Dairesel Kolon Kalıbı - 1/2
Steel Circular Column Formwork



Ø40	500100040	25,70 kg
Ø45	500100045	28,90 kg
Ø50	500100050	32,12 kg
Ø55	500100055	35,30 kg
Ø60	500100060	38,60 kg
Ø65	500100065	41,80 kg
Ø70	500100070	45,00 kg
Ø75	500100075	48,20 kg
Ø80	500100080	51,40 kg
Ø85	500100085	54,60 kg
Ø90	500100090	57,80 kg
Ø95	500100095	61,00 kg
Ø100	500100100	64,25 kg

İkili Payanda Seti
Push-Pull Prop Set



80cm	222060080	7,80 kg
100cm	222060100	8,70 kg
125cm	222060125	9,75 kg
150cm	222060150	10,80 kg
200cm	222060200	17,40 kg
250cm	222060250	21,14 kg
300cm	222060300	26,00 kg
350cm	222060350	28,50 kg
375cm	222060375	31,00 kg
400cm	222060400	33,50 kg

Pano Kilidi 16/10 - Sfero Döküm
Panel Lock 16/10 - Ductile Iron Casting



310016010 0,60 kg

Sac Yüzeyle Dairesel Kolon Çalışma Konsolu
Steel Circular Column Scaffold Bracket



520120070 13,00 kg

H Çerçeveseli Masa Döşeme Kalıpları

Konutlar, yüksek yapılar, iş ve alışveriş merkezleri, metro yeraltı istasyonları, endüstriyel yapılar, enerji tesisleri, hastane sağlık tesisleri, viyadük başlıkları, köprü, menfez döşemeleri, HES projeleri vb. projelerde kullanılır. Yüksek veya ağır döşemeler ile geniş açıklıklı döşemelerde kullanılır. H çerçeveler; 150cm genişlikte, 110cm - 150cm - 180cm olarak üç farklı yükseklikte standart üretimi yapılmaktadır. Sistem diagonallerinin döşeme yüklerine göre projelendirilen farklı ölçülerde imalatı yapılmaktadır. H çerçeveler; diagonaller ve bağlantı elemanları ile H çerçeveseli masa döşeme kalıpları olarak kullanılır. H çerçeveler arasına merdiven ve korkuluk elemanları yerleştirilerek temelde veya bina cephesinde şantiye güvenli kule merdiveni olarak kullanılabilir. Plywood, mahyada H20 ahşap kirişler ve döşeme yüklerine göre ızgarada H20 ahşap kiriş veya 10/10 ahşaplarla desteklenir. Ana taşıyıcı (mahya) kirişler dörtyollu başlıklara oturtulur. Kalıp demontajı yapılmadan betondan ayrılır. Tekerlekli taşıma arabaları ve vinç yardımı ile taşınır. Vinç yardımı ile hızlı ve ekonomik imalat olanağı sağlar. 60kN/ayak yüksek taşıma kapasitesine sahiptir.

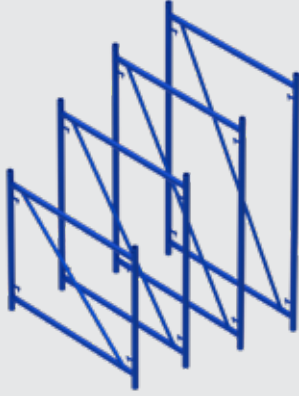
H Frame Slab Formworks with Table Systems

Buildings, high buildings, business and shopping centers, subway underground stations, industrial structures, power plants, hospital health facilities, viaducts, bridges, culverts, HEPP projects etc. used in projects. Used for high or heavy slab and wide open slab. H frames; 150cm wide, 110cm - 150cm - 180cm as standard production is done at three different heights. System diagonals are manufactured in different sizes according to the slab loads. H frames; diagonals and fasteners and H-framed table tops. Stairs and railing elements can be placed between the H frames and can be used as a safe tower staircase on the foundation or in the building facade. Plywood is supported with H20 wooden beam or 10/10 wood on the grid according to H20 wooden beams and flooring loads in the woods. Main girder beams are mounted on cross head. The formwork is left without being demounted. It is transported by means of wheel transport vehicles and crane. It provides fast and economical manufacturing with the help of crane. 60kN / foot has high carrying capacity.





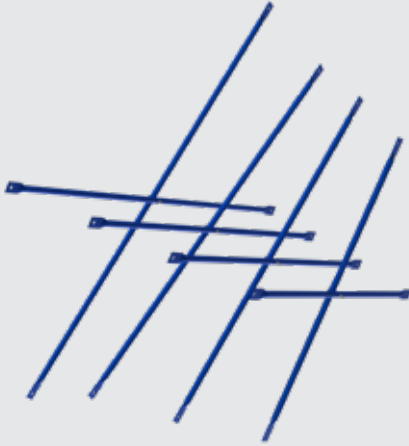
H Çerçevesi Merdivenli İskele
H Frame Stair Scaffolding

H Çerçeve
H Frame

150/110cm	700150110	20,30 kg
150/150cm	700150150	27,00 kg
150/180cm	700150180	30,30 kg
150/200cm	700150200	32,50 kg

H Çerçeve Boru Eki (Nipel) - Boru
H Frame Connector - Pipe
H Çerçeve Boru Eki (Nipel) - Profil
H Frame Connector - Profile

715048300	0,60 kg
715048301	0,60 kg

H Çerçeve Diagonali
H Frame Diagonal Brace

110/150cm	705110150	6,60 kg
110/200cm	705110200	8,50 kg
110/250cm	705110250	10,40 kg
150/150cm	705150150	7,40 kg
150/200cm	705150200	9,10 kg
150/250cm	705150250	10,90 kg
180/150cm	705180150	8,20 kg
180/200cm	705180200	9,80 kg
180/250cm	705180250	11,50 kg
200/150cm	705200150	8,50 kg
200/200cm	705200200	9,90 kg
200/250cm	705200250	11,60 kg

H Çerçeve Ayar Milli Dörtüollü Başlık
H Frame Adjustable Spindle Cross Head

Ø48/50cm	761048050	6,00 kg
Ø48/80cm	761048080	9,80 kg
Ø48/100cm	761048100	12,20 kg

H Çerçeve Ayar Milli Taban Plakası
H Frame Adjustable Spindle Base Plate

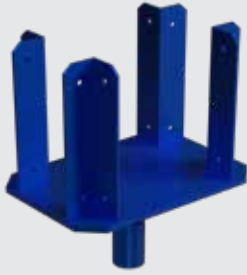
Ø48/80cm	741048080	6,60 kg
Ø48/100cm	741048100	7,60 kg

H20+H20 - H20+10/10 Bağlantı Elemanı
H20+H20 - H20+10/10 Clips



0,70 kg

H Çerçeve Dört yöllü Başlık
H Frame Cross Head



760038100

3,50 kg

H Çerçeve Döşeme 10/10 Korkuluk

H Çerçeve Döşeme H20 Korkuluk
H Frame Slab Handrail for 10/10 Wood
H Frame Slab Handrail for H20 Timber Beam



10/10

H20

725120100
725120200

6,90 kg
6,30 kg

H Çerçeve H20 + Dört yöllü Başlık Bağlantı Laması
H Frame Yoke Plate



770100232

0,50 kg

771016365

0,35 kg

H Çerçeve H20 + Dört yöllü Başlık Bağlantı Saplaması
H Frame Yoke Clamp M16

H Çerçeve Alt-Üst Ayar Mili
H Frame Spindle



Ø48/80cm
Ø48/120cm

730048080
730048120

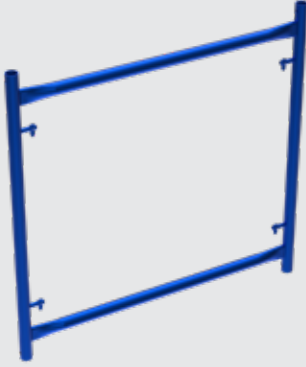
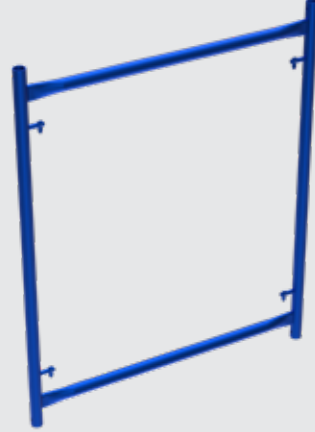
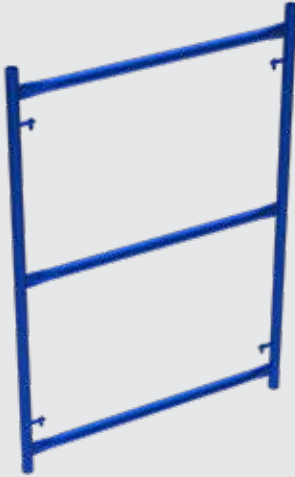
5,20 kg
7,10 kg

H Çerçeve Ayar Mili Somunu Maşası
H Frame Spindle Safety Strap



776225095

0,20 kg

H Çerçeve 120x120 cm (Ø 48)
H Frame 120x120 cm (Ø 48)**H Çerçeve 120x150 cm (Ø 48)**
H Frame 120x150 cm (Ø 48)**H Çerçeve 120x180 cm (Ø 48)**
H Frame 120x180 cm (Ø 48)**H Çerçeve Diagonali**
H Frame Diagonal Brace**H Çerçeve Ayar Milli Taban Plakası**
H Frame Adjustable Spindle Base Plate**H Çerçeve Ayar Milli Dört yöllü Başlık**
H Frame Adjustable Spindle Cross Head

H Çerçeve Taşıma Arabası
H Frame Table Trolley

785001001 135,00 kg

H Çerçeve Çıkarma Çatalı
H Frame Table Lifting Fork

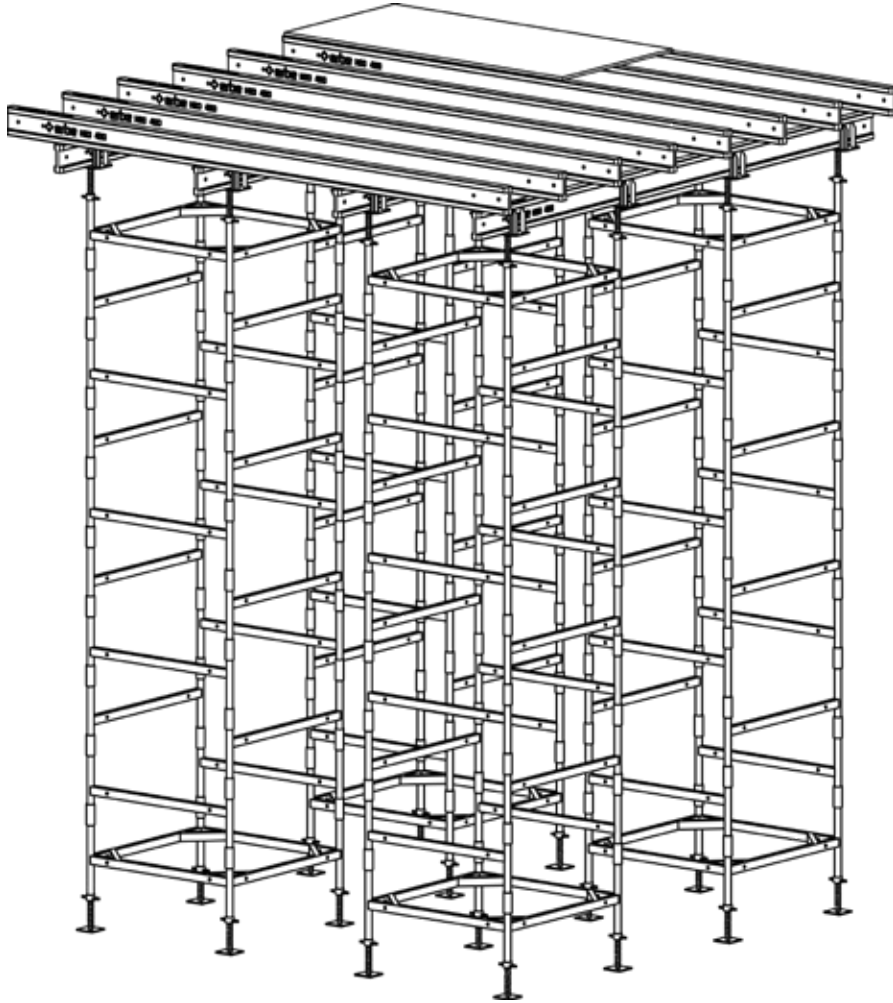
790120200 400,00 kg

H Kovanlı İskele Döşeme

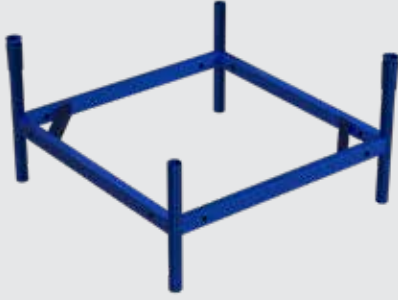
Konutlar, yüksek yapılar, iş ve alışveriş merkezleri, metro yeraltı istasyonları, endüstriyel yapılar, enerji tesisleri, hastane sağlık tesisleri, viyadük başlıkları, köprü döşemeleri, HES projeleri vb. projelerde kullanılır. Özellikle yüksek ve kalın döşemelerde kullanılan iskele sistemidir. H Kovanlı iskele elemanları; alt-üst şase ve H Kovanlı olarak iki elemandan oluşur. Plan ölçüsü 100/100cm ve 120/120cm iki tipte standart olarak imal edilir. Alt şase üstüne H Kovanlı elemanlar insan gücü ile yerleştirilerek kule şeklinde kurulur. Kule araları döşeme yüklerine göre projelendirilen şekilde ayarlanabilir. Plywood, H20 ahşap kirişler veya 10/10 ahşaplarla desteklenir. Ana taşıyıcı (mahya) H20 ahşap kirişler ayar milli dörtyollu başlıklara veya 10/10 ahşap ve azmanlar U başlıklara oturtulur. Kuleler döşeme kalınlığı, yüksekliği ve rüzgar yüklerine karşı güçlendirmek için diagonal elemanlar ile desteklenir. Vinç ile alt-üst şase elemanlarından bağlanarak sökmeden kule olarak taşınabilir. 50kN/ayak yüksek taşıma kapasitesine sahiptir.

Slab Formwork with H Type Systems

Buildings, high buildings, business and shopping centers, subway underground stations, industrial structures, energy facilities, hospital health facilities, viaducts, bridge projects, HEPP projects and etc. used in projects. Scaffolding system used especially in high and thick slabs. H Stacking scaffolding elements; It consists of two elements: top and bottom chassis and H Stacking elements. Plan size 100 / 100cm and 120 / 120cm are manufactured as two standard types. Above the bottom chassis H Stacking elements are placed in a tower form with human power. Tower intervals can be adjusted according to the slab loads. Plywood is supported with H20 wood beams or 10/10 wood. The main girder H20 wooden beams are placed on adjustable spindle cross heads or 10/10 wood are placed on adjustable spindle U-heads. The towers are supported by diagonal elements to strengthen against slab thickness, height and wind loads. It can be transported as a tower without being disassembled by connecting the top and bottom chassis elements by crane. 50kN / foot has high carrying capacity.





H Kovanlı İskele Alt-Üst Şase*H Stacking Scaffolding Top & Bottom Chassis*

100/100cm	850100100	20,40 kg
120/120cm	850120120	22,50 kg

H Kovanlı İskele Ayar Milli Dörtüollü Başlık*H Stacking Scaffolding Adjustable Spindle Cross Head*

Ø38/70cm	891038070	7,40 kg
----------	-----------	---------

H Kovanlı İskele H Elemanı*H Stacking Scaffolding H Element*

50/100cm	851050100	6,60 kg
50/120cm	851050120	7,50 kg

H Kovanlı İskele Ayar Milli U Başlık*H Stacking Scaffolding U-Head*

Ø38/70cm	881038070	4,40 kg
----------	-----------	---------

H Kovanlı İskele Diagonali*H Stacking Scaffolding Diagonal Brace*

L=125cm	855048125	2,80 kg
---------	-----------	---------

H Kovanlı İskele Ayar Milli Taban Plakası*H Stacking Scaffolding Adjustable Spindle Base Plate*

Ø38/70cm	871038070	3,90 kg
----------	-----------	---------

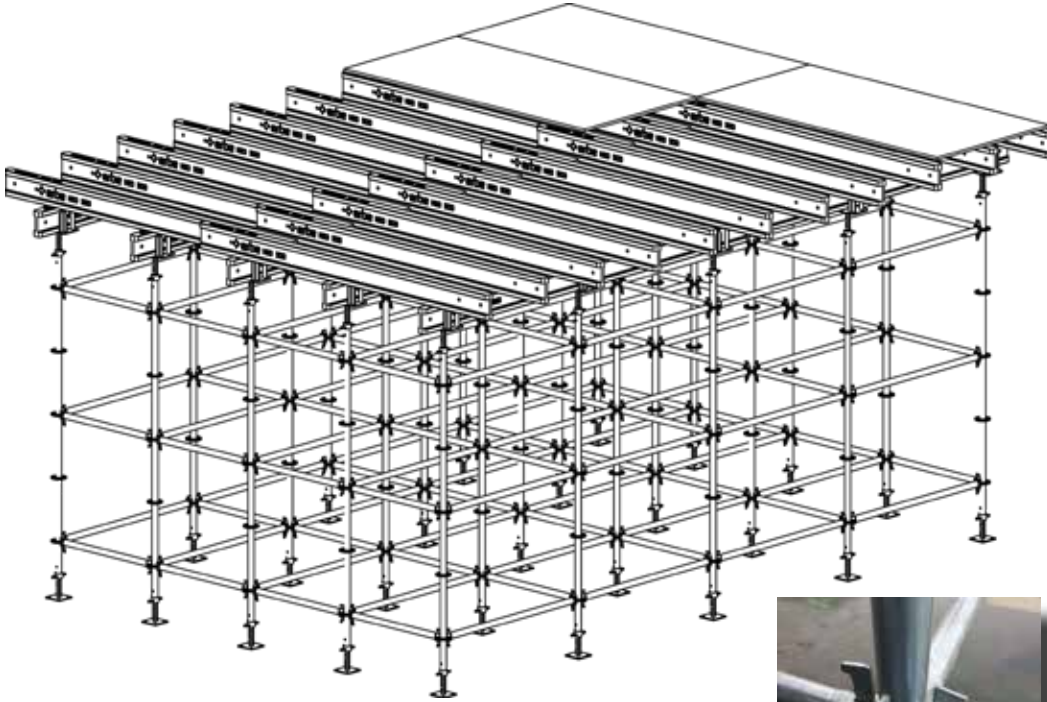


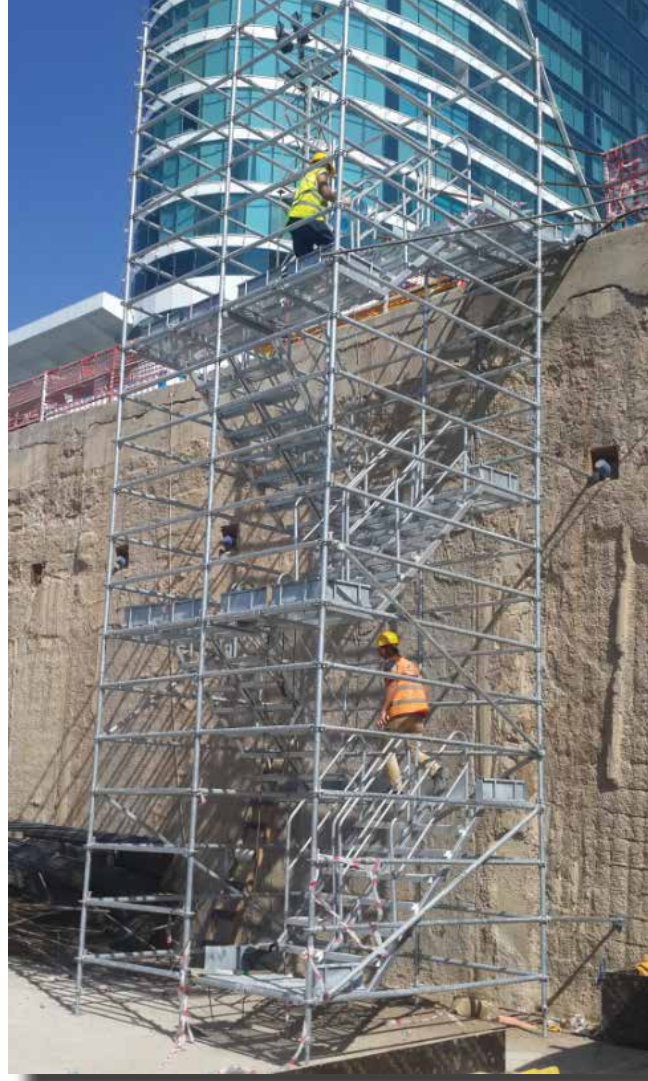
Flanşlı İskele Döşeme

Konutlar, yüksek yapılar, iş ve alışveriş merkezleri, metro yeraltı istasyonları, endüstriyel yapılar, enerji tesisleri, hastane sağlık tesisleri, viyadük başlıkları, köprü, menfez döşemeleri, HES projeleri, tersaneler, sahne ve seyirci platformları vb. projelerde kullanılır. Değişik yüksekliklerdeki döşemelerde kullanılan iskele sistemidir. Elemanlar değişik boylardaki dikey ve yatay elemanlardan oluşur. Dikey elemanları flanş araları standart olarak 50 ve 100cm olarak imal edilir. Tek bir bağlantı noktasından 90° dört adet ve 45° dört adet olmak üzere 8 adet yatay eleman ile birleştirilebilir. Yatay eleman boyları döşeme yüklerine göre projelendirilen farklı ölçülerde imalatı yapılmaktadır. Alternatif dış cephe iskelesi olarak kullanılabilir. Elemanlar arasına merdiven ve korkuluk elemanları yerleştirilerek temelde veya bina cepesinde şantiye güvenli kule merdiveni olarak kullanılabilir. Elemanlar mobil iş iskelesi olarak kullanılabilir. Plywood, mahyada H20 ahşap kirişler ve döşeme yüklerine göre ızgarada H20 ahşap kiriş veya 10/10 ahşaplarla desteklenir. Ana taşıyıcı (mahya) kirişler dört yöllü başlıklara veya 10/10 ahşap ve azmanlar U başlıklara oturtulur. Döşeme kalınlığı, yüksekliği ve rüzgar yüklerine karşı güçlendirmek için diagonal elemanlar ile desteklenir. Dikmeler ve yatay elemanlar çekiç yardımı ve insan gücü ile yerleştirilerek söküm ve kurulumu kolayca yapılır. Düğüm noktalarından dolayı yüksek yük taşıma kapasitesine sahiptir. Dikey elemanlar 100cm ara yatay elemanlar ile bağlanır ise 40kN/ayak taşıma kapasitesine sahiptir.

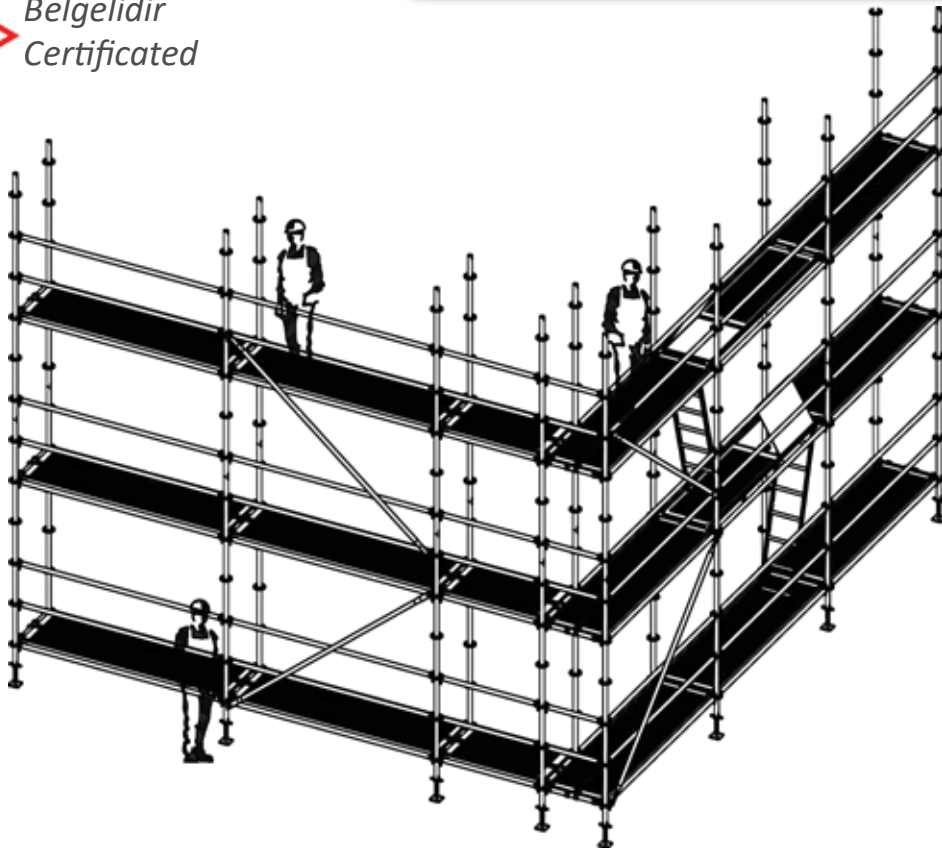
Slab Formwork with Flanged Systems

Buildings, high buildings, business and shopping centers, subway underground stations, industrial structures, energy facilities, hospital health facilities, viaducts, bridges, culverts, HEPP projects, shipyards, stage and events platforms etc. used in projects. Scaffolding system used in different heights. Elements consist of vertical and horizontal elements in different lengths. The flange spacings of vertical elements are manufactured as 50 and 100 cm as standard. It can be combined with 8 horizontal elements, 90 ° four and 45 ° four from a single connection point. Horizontal elements are manufactured in different sizes according to the slab loads. Can be used as an alternative facade scaffoldings. Stairs and railing elements can be placed between the elements and can be used as bases or as security stairs in the building ceiling. Elements can be used as mobile work scaffolding. Plywood is supported with H20 wooden beam or 10/10 wood on the grid according to H20 wooden beams and slab loads in the woods. Main girders H20 wood beam are placed on the cross-heads or 10/10 wood are placed on U-heads. The slab is supported by diagonal elements to strengthen against the thickness, height and wind loads. Vertical and horizontal elements can be easily dismantled and installed by placing them with hammer aid and human power. High load carrying capacity due to node points. If the vertical elements are connected with 100cm intermediate horizontal elements, they have a carrying capacity of 40kN / leg.

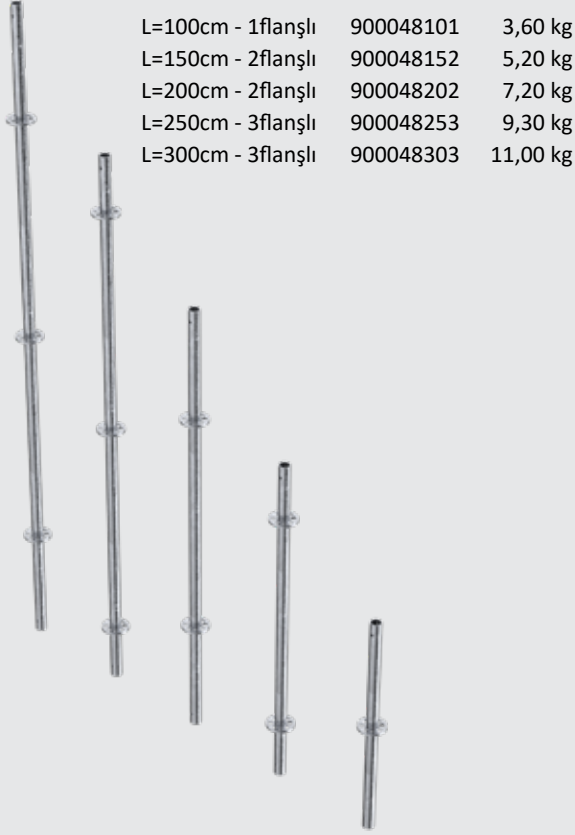




Belgelidir
Certificated

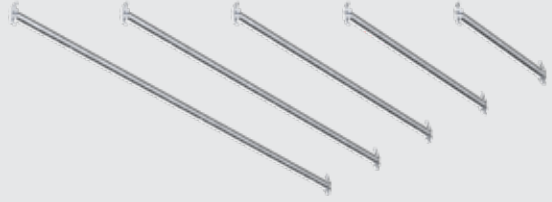


Flanşlı İskele Dikme - 100cm Aralıklı
Flanged Scaffolding Vertical Pillar



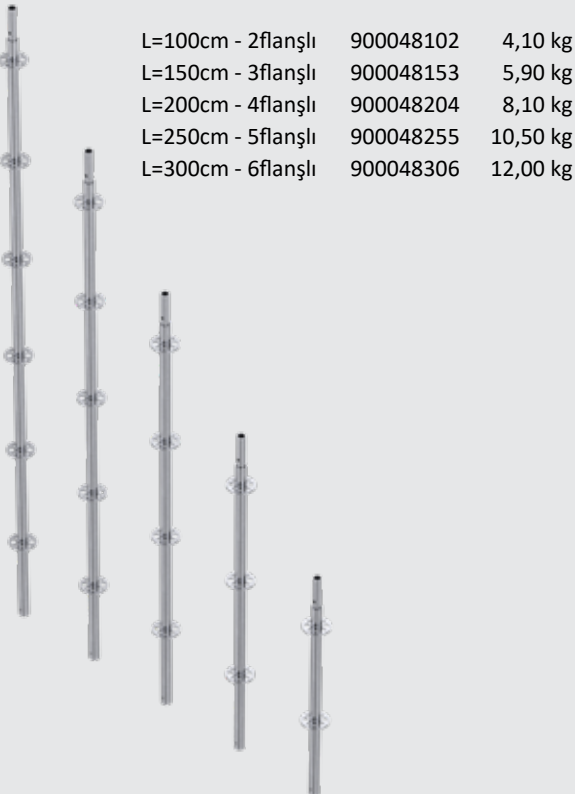
L=100cm - 1flanşlı	900048101	3,60 kg
L=150cm - 2flanşlı	900048152	5,20 kg
L=200cm - 2flanşlı	900048202	7,20 kg
L=250cm - 3flanşlı	900048253	9,30 kg
L=300cm - 3flanşlı	900048303	11,00 kg

Flanşlı İskele Yatay
Flanged Scaffolding Horizontal Bracing



L=50cm	901048050	2,44 kg
L=75cm	901048075	2,90 kg
L=100cm	901048100	3,70 kg
L=125cm	901048125	4,20 kg
L=150cm	901048150	5,10 kg
L=175cm	901048175	5,80 kg
L=200cm	901048200	6,50 kg
L=225cm	901048225	7,30 kg
L=250cm	901048250	8,00 kg
L=275cm	901048275	8,80 kg
L=300cm	901048300	9,50 kg

Flanşlı İskele Dikme - 50cm Aralıklı
Flanged Scaffolding Vertical Pillar



L=100cm - 2flanşlı	900048102	4,10 kg
L=150cm - 3flanşlı	900048153	5,90 kg
L=200cm - 4flanşlı	900048204	8,10 kg
L=250cm - 5flanşlı	900048255	10,50 kg
L=300cm - 6flanşlı	900048306	12,00 kg

Flanşlı İskele Diagonali
Flanged Scaffolding Diagonal



Flanşlı İskele Boru Eki (Nipel) - Boru
Flanged Scaffolding Connector - Pipe

904038301 0,60 kg

Flanşlı İskele Konsolu
Flanged Scaffolding Console

100/75 915100075 11,30 kg

Flanşlı İskele Dikme Başlangıç Ayağı
Flanged Scaffolding Starting Element

900048025 1,60 kg

Flanşlı İskele Konsolu
Flanged Scaffolding Console

50/75 915050075 9,20 kg

Flanşlı İskele Ayar Milli Taban Plakası
Flanged Scaffolding Adjustable Spindle Base Plate

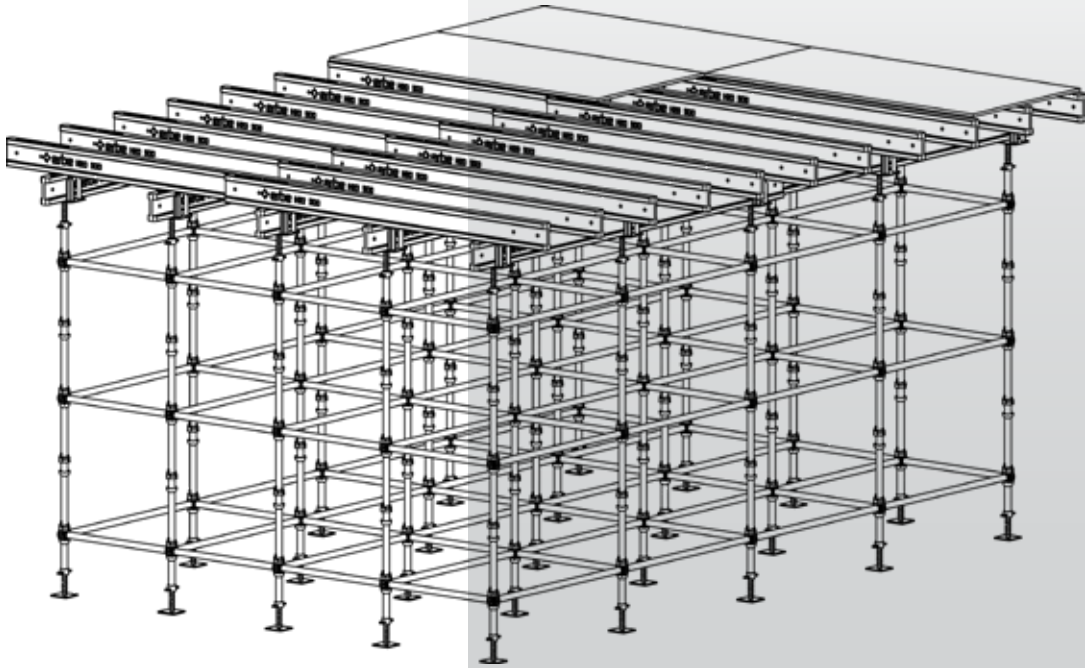
Ø38/70cm 907038070 3,90 kg

Cuplock İskeleli Döşeme

Konutlar, yüksek yapılar, iş ve alışveriş merkezleri, metro yeraltı istasyonları, endüstriyel yapılar, enerji tesisleri, hastane sağlık tesisleri, viyadük başlıkları, köprü, menfez döşemeleri, HES projeleri, tersaneler vb. projelerde kullanılır. Özellikle yüksek ve kalın döşemelerde kullanılan iskele sistemidir. Sistem elemanları değişik boylardaki dikey ve yatay elemanlardan oluşur. Dikey elemanları cuplock araları standart olarak 50cm ve 100cm olarak imal edilir. Tek bir bağlantı noktasından 90° dört adet yatay eleman ile birleştirilebilir. Yatay elemanların boyları döşeme yüklerine göre projelendirilmiş şekilde farklı ölçülerde imal edilmektedir. Alternatif dış cephe iskelesi olarak kullanılabilir. Elemanlar arasına merdiven ve korkuluk elemanları yerleştirilerek temelde veya bina cephesinde şantiye güvenli kule merdiveni olarak kullanılabilir. Mobil iş iskelesi olarak kullanılabilir. Plywood, mahyada H20 ahşap kirişler ve döşeme yüklerine göre ızgarada H20 ahşap kiriş veya 10/10 ahşaplarla desteklenir. Ana taşıyıcı (mahya) H20 ahşap kirişler dörtyollu başlıklara veya 10/10 ahşap ve azmanlar U başlıklara oturtulur. Döşeme kalınlığı, yüksekliği ve rüzgar yüklerine karşı güçlendirmek için diagonal elemanlar ile desteklenir. Çekiç yardımı ile söküm ve kurulumu kolayca yapılır. Düğüm noktalarından dolayı yüksek yük taşıma kapasitesine sahiptir. Dikey elemanlar 100cm ara yatay elemanlar ile bağlanır ise 40kN/ayak taşıma kapasitesine sahiptir.

Slab Formwork with Cuplock Scaffolding Systems

Buildings, high buildings, business and shopping centers, subway underground stations, industrial structures, energy facilities, hospital health facilities, viaducts, bridges, culverts, HEPP projects, shipyards, stage and events platforms etc. used in projects. Scaffolding system used in different heights. Elements consist of vertical and horizontal elements in different lengths. The cuplock spacings of vertical elements are manufactured as 50 and 100 cm as standard. It can be combined with horizontal elements, 90 ° four from a single connection point. Horizontal elements are manufactured in different sizes according to the slab loads. Can be used as an alternative facade scaffoldings. Stairs and railing elements can be placed between the elements and can be used as bases or as security stairs in the building ceiling. Elements can be used as mobile work scaffolding. Plywood is supported with H20 wooden beam or 10/10 wood on the grid according to H20 wooden beams and slab loads in the woods. Main girders H20 wood beam are placed on the cross-heads or 10/10 wood are placed on U-heads. The slab is supported by diagonal elements to strengthen against the thickness, height and wind loads. Vertical and horizontal elements can be easily dismantled and installed by placing them with hammer aid and human power. High load carrying capacity due to node points. If the vertical elements are connected with 100cm intermediate horizontal elements, they have a carrying capacity of 40kN / leg.



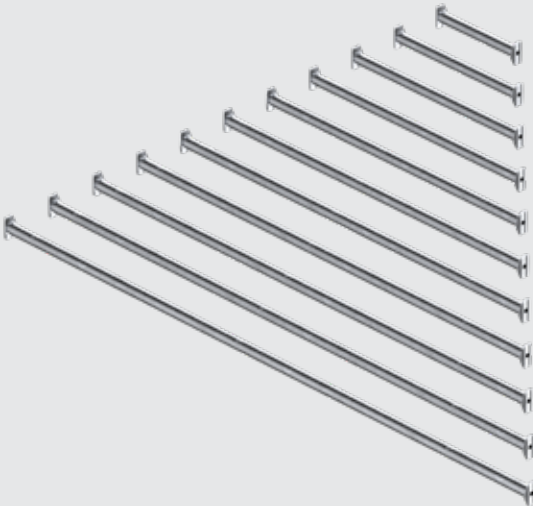


Cuplock İskele Dikme - 100cm Aralıklı
Cuplock Scaffolding Vertical Pillar

L=100cm - 1çanaklı	800048101	4,00 kg
L=150cm - 2çanaklı	800048152	6,10 kg
L=200cm - 2çanaklı	800048202	8,20 kg
L=250cm - 3çanaklı	800048253	9,30 kg
L=300cm - 3çanaklı	800048303	12,20 kg

Cuplock İskele Dikme - 50cm Aralıklı
Cuplock Scaffolding Vertical Pillar

L=100cm - 2çanaklı	800048102	4,50 kg
L=150cm - 3çanaklı	800048153	7,30 kg
L=200cm - 4çanaklı	800048204	9,60 kg
L=250cm - 5çanaklı	800048255	12,00 kg
L=300cm - 6çanaklı	800048306	14,50 kg

Cuplock Yatay
Cuplock Scaffolding Horizontal Brace

L=50cm	801048050	1,90 kg
L=75cm	801048075	2,50 kg
L=100cm	801048100	3,30 kg
L=125cm	801048125	4,00 kg
L=150cm	801048150	4,60 kg
L=175cm	801048175	6,00 kg
L=200cm	801048200	6,20 kg
L=225cm	801048225	6,90 kg
L=250cm	801048250	7,60 kg
L=275cm	801048275	8,20 kg
L=300cm	801048300	8,80 kg

Cuplock İskele Ayar Milli Taban Plakası*Cuplock Scaffolding Adjustable Spindle Base Plate*

Ø38/50cm	807038050	3,00 kg
Ø38/80cm	807038080	3,90 kg
Ø38/100cm	807038100	4,10 kg

Cuplock İskele Ayar Milli Dörtüylü Başlık*Cuplock Scaffolding Adjustable Spindle Cross Head*

Ø38/50cm	812038050	5,80 kg
Ø38/80cm	812038080	7,40 kg
Ø38/100cm	812038100	10,60 kg

Cuplock İskele Ayar Milli U Başlık*Cuplock Scaffolding Adjustable Spindle U-Head*

Ø38/50cm	810038050	3,30 kg
Ø38/80cm	810038080	4,40 kg
Ø38/100cm	810038100	6,70 kg

Cuplock İskele Konsolu*Cuplock Scaffolding Console*

100/75	815100075	11,50 kg
--------	-----------	----------

Cuplock Boru Eki (Nipel) - Boru*Cuplock Scaffolding Connector - Pipe***Cuplock Boru Eki (Nipel) - Profil***Cuplock Scaffolding Connector - Profile*

804038301	0,60 kg
804038302	0,60 kg

Cuplock İskele Konsolu*Cuplock Scaffolding Console*

50/75	815050075	9,40 kg
-------	-----------	---------

Teleskobik Boru Dikme Döşeme

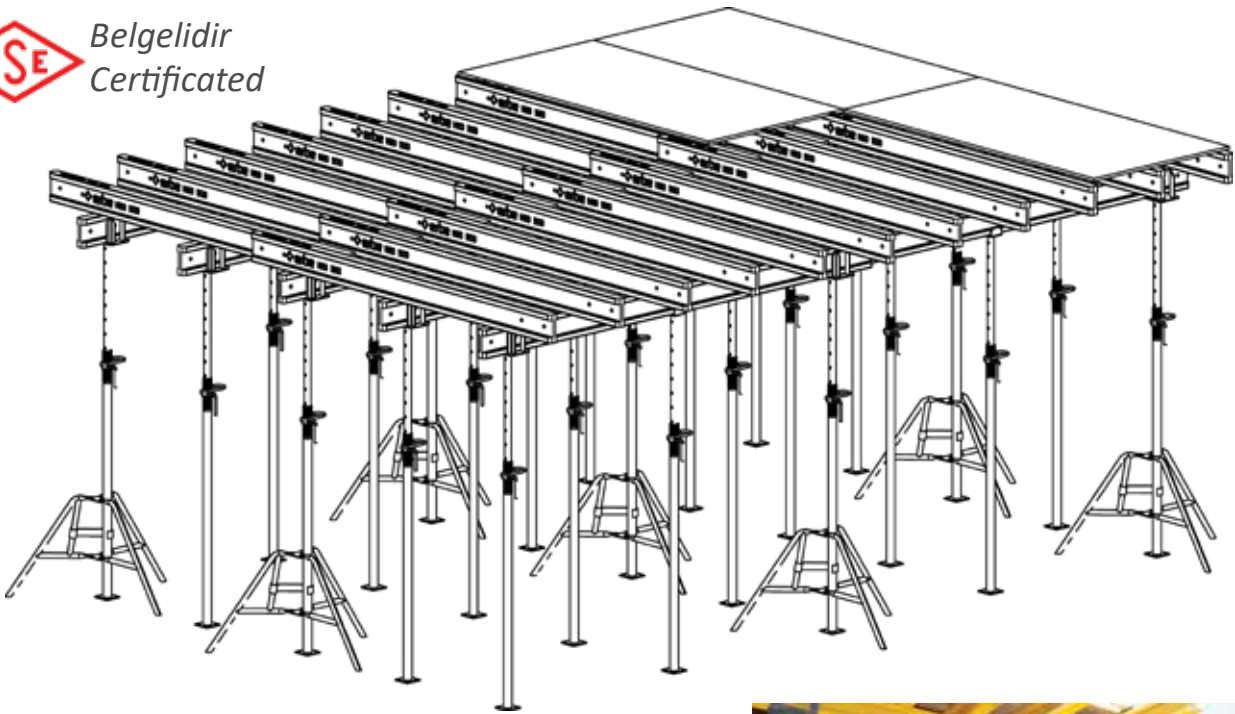
Konutlar, villalar, iş ve alışveriş merkezleri, hastane sağlık tesisleri vb. projelerde kullanılır. Teleskobik Boru Dikme Döşeme Kalıpları, h=4mt ve altındaki her türlü döşeme planına uyumludur. İsteğe göre düz başlıklı, U başlıklı ve geniş başlıklı olarak üretilir. Plywood, H20 ahşap kirişler veya 10/10 ahşaplarla desteklenir. Ana taşıyıcı (mahya) H20 Ahşap kirişler dörtyollü başlıklara veya 10/10 ahşap ve azmanlar U başlıklara oturtulur. Döşeme yüklerine göre mahya ve ızgara aralıkları ile aralıkları ayarlanabilen kullanımı, değişikliklere çok uygun bir döşeme kalıp sistemidir. Yükseklikleri ayarlanabilen teleskobik boru dikmeler (TBD 300-350-400cm) ve üçayaklarla (Tripodlarla) desteklenir. EN 1065 standardına uygun ağır seri ve AS-EKO hafif seri olarak iki farklı tipte imal edilir.

Slab Formwork with Telescopic Props

Housing, villas, business and shopping centers, hospital medical facilities, etc. used in the project. Telescopic Prop Formworks are compatible with any kind of flooring plans with $h = 4$ m and below. Optionally, it is produced with flat head, U head and wide head. Plywood is supported with H20 wooden beams or 10/10 wood. Main girder H20 Wood beams are placed on the cross heads or 10/10 wood are placed on the U-heads. According to the slab loads, the use of the main girder and seconder spacings and their adjustable spacing is a very suitable slab formwork system. Height adjustable telescopic prop (TBD 300-350-400cm) support tripods. Heavy series according to EN 1065 and AS-EKO are manufactured in two different types as light series.



Belgelidir
Certificated



Teleskobik Boru Dikme U Başlık
Telescopic Prop U-Head

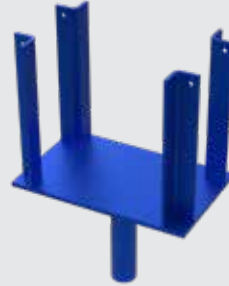
660038100 1,00 kg

Teleskobik Boru Dikme U Başlık
Telescopic Prop U-Head

660038100 1,00 kg

Teleskobik Boru Dikme Dört Yollu Başlık
Telescopic Prop Cross Head

670038100 3,80 kg

Teleskobik Boru Dikme Dört Yollu Başlık
Telescopic Prop Cross Head


670038100 3,80 kg


Teleskobik Boru Dikme Üçayak (Tripod) Boru
Telescopic Prop Tripod Pipe

690100100 9,80 kg

Teleskobik Boru Dikme Üçayak (Tripod) Boru
Telescopic Prop Tripod Pipe

690100100 9,80 kg

Malzemeler Materials	Ebatlar Dimensions	Paket Adeti Package pcs	Ref.No	Birim Ağırlık Unit Weight kg
	TS EN 1065 Teleskobik Boru Dikme – A Serisi <i>Telescopic Prop – A Series</i>			
	A30	100 adet / pkt	650A30180	12,00kg
	A35	100 pcs / pkg	650A35210	13,50kg
	A40		650A40230	15,10kg
	TS EN 1065 Teleskobik Boru Dikme – B Serisi <i>Telescopic Prop – B Series</i>			
	B30	100 adet / pkt	650B30180	13,80kg
	B35	100 pcs / pkg	650B35210	15,50kg
	B40		650B40230	17,20kg
	B45		650B45250	19,10kg
	TS EN 1065 Teleskobik Boru Dikme – C Serisi <i>Telescopic Prop – C Series</i>			
	C30	100 adet / pkt	650C30180	18,80 kg
	C35	100 pcs / pkg	650C35210	20,40 kg
	C40		650C40230	23,20 kg
	C45		650C45250	25,70 kg
	C50		650C50310	28,10 kg
C55		650C55310	30,10 kg	

Malzemeler Materials	Ebatlar Dimensions	Paket Adeti Package pcs	Ref.No	Birim Ağırlık Unit Weight kg
Teleskobik Boru Dikme – ECO Serisi <i>Telescopic Prop – ECO Series</i>				
	60x2mm – 48x2mm			
	TBD300	100 adet / pkt	650170300	10,64kg
	TBD350		650170350	11,74kg
	TBD400		650220400	13,17kg
	TBD450		650220450	14,27kg
	60x2mm – 48x2,5mm			
	TBD300	100 adet / pkt	650170300	11,54kg
	TBD350		650170350	12,94kg
	TBD400		650220400	14,37kg
	TBD450		650220450	15,77kg
	60x2,5mm – 48x3mm			
	TBD300	100 adet / pkt	650170300	13,25kg
	TBD350		650170350	14,90kg
	TBD400		650220400	16,65kg
	TBD450		650220450	18,30kg

Güvenlikli Dış Cephe İskele

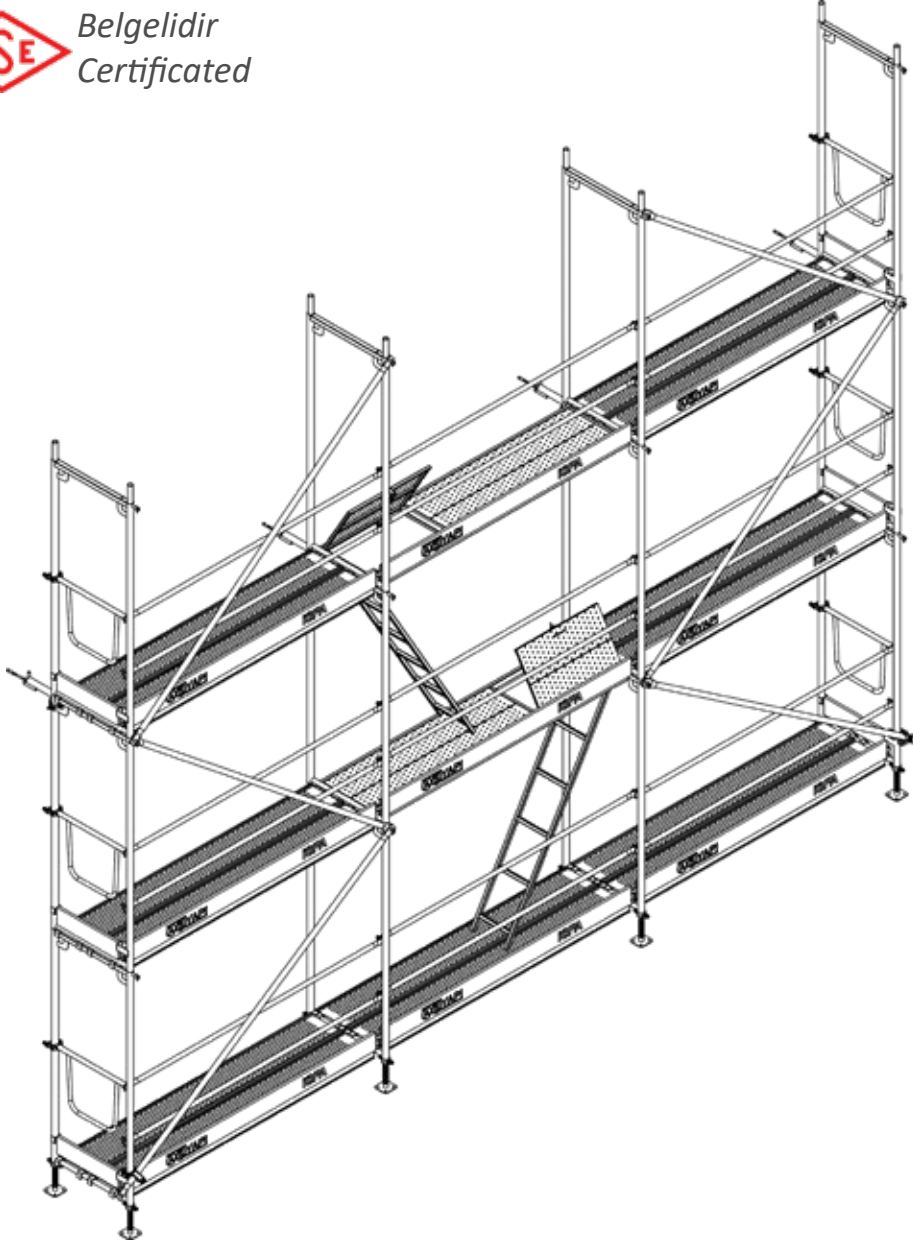
Konutlar, yüksek yapılar, iş ve alışveriş merkezleri, endüstriyel yapılar, enerji tesisleri, hastane sağlık tesisleri, restorasyon vb. projelerde kullanılır. Yüksek yapılarda, dış cephe işleri yapılırken çalışanların maksimum güvenliğini sağlar. Yerleşim birimi içinde ise yayaların can güvenliğini sağlayan iskele sistemidir. Elemanlar çerçeve, yatay ve diagonal elemanlarla birlikte, sac kalas, kapaklı merdiven, yan korkuluk ve tekmelikten oluşmaktadır. Kurulumu basit ve hızlıdır. Her katta sac kalaslar konularak güvenlik çalışma ortamı sağlanır. Kapaklı merdivenler ile katlar arasında güvenli geçiş emniyeti sağlanır. Sistem yapıya duvar bağlantı tiji ile sabitlenir. Sistem TS-EN 12810 ve TS-EN 12811 standardına uygun üretilmiştir. Belge kapsamı; ASYAPI İSFA® TS EN 12810-4D-SW06/250-H2-A/B-LA H Tipi Ön yapımlı bileşenlerden oluşan cephe iskeleleri belgelidir.

Safely Facade Scaffoldings

Used in houses, high buildings, business and shopping centers, industrial buildings, energy facilities, hospital health facilities, restoration etc. projects. Provides the maximum security of employees while performing exterior work in high structures. The scaffolding system ensures the safety of the pedestrians if the building is in a residential area. The elements consist of frame, horizontal and diagonal elements, steel platform, access deck with ladder, narrow side guardrail and toe board. Assembling is simple and fast. Safety working environment is provided by putting the steel platforms on each floor. The access deck with ladders ensure safe passage between the floors. To fix the system, used wall anchorage. Produced and certificated in accordance with TS-EN 12810 and TS-EN 12811 standards. Document coverage; ASYAPI İSFA® TS EN 12810-4D-SW06 / 250-H2-A / B-LA Type H Facade scaffoldings consisting of prefabricated components are documented.



Belgelidir
Certificated





Güvenlikli Dış Cephe İskele Çerçevesi
Safety Facade Scaffoldings Frame



75/200cm 970048075 17,50 kg

Güvenlikli Dış Cephe İskele Sac Kalası
Safety Facade Scaffoldings Steel Platform



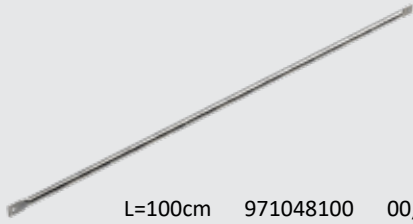
32/100cm	975032100	10,00 kg
32/150cm	975032150	13,00 kg
32/200cm	975032200	16,00 kg
32/250cm	975032250	19,60 kg

Güvenlikli Dış Cephe İskele Kalası (Kapaklı Merdivenli)
Safety Facade Scaffoldings Access Deck With Ladder



60/250cm 976060250 54,60 kg

Güvenlikli Dış Cephe İskele Diagonal
Safety Facade Scaffoldings Diagonal Bracing



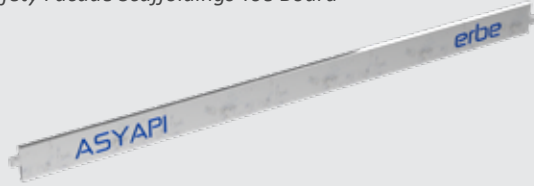
L=100cm	971048100	00,00 kg
L=150cm	971048150	00,00 kg
L=200cm	971048200	00,00 kg
L=250cm	971048250	9,50 kg

Güvenlikli Dış Cephe İskele Yatay
Safety Facade Scaffoldings Horizontal Ledger



L=100cm	972048100	00,00 kg
L=150cm	972048150	00,00 kg
L=200cm	972048200	00,00 kg
L=250cm	972048250	4,50 kg

Güvenlikli Dış Cephe İskele Topukluk
Safety Facade Scaffoldings Toe Board



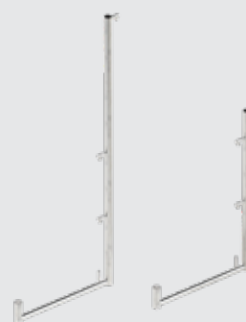
L=100cm	977015100	00,00 kg
L=150cm	977015150	00,00 kg
L=200cm	977015200	00,00 kg
L=250cm	977015250	7,00 kg

Güvenlikli Dış Cephe İskele Çiftli Boru Birleştirme Kelepçesi Ø48/48mm
Safety Facade Scaffoldings Swivel Coupling
TS EN 74-1 Belgelidir.



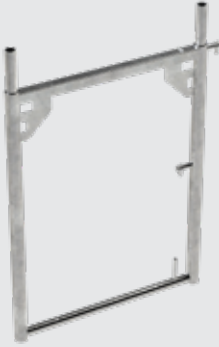
Ø48 /48mm 250048048 0,90 kg

Güvenlikli Dış Cephe İskele Korkuluklu Yarım Çerçeve
Safety Facade Scaffoldings Half Frame with Guardrail



75/120cm	970048120	5,50 kg
75/200cm	970048200	7,80 kg

Güvenlikli Dış Cephe İskele Yarım Çerçeve
Safety Facade Scaffoldings Half Frame



75/100cm 970048075 17,50 kg

Güvenlikli Dış Cephe İskele Başlangıç Ayağı
Safety Facade Scaffoldings Starting Element



75/8cm 970048008 2,30 kg

Güvenlikli Dış Cephe İskele Yan Korkuluk-LÇerçeve Yan korkuluk
Safety Facade Scaffoldings Narrow Side Guardrail

Safety Facade Scaffoldings L Frame Narrow Side Guardrail



L=75cm 974034075 3,70 kg
L=75cm 974034175 4,00 kg

Güvenlikli Dış Cephe İskele Korkuluklu Yarım Çerçeve
Safety Facade Scaffoldings Half Frame with Guardrail



75/100cm 970048751 11,20 kg

Güvenlikli Dış Cephe İskele Duvar Bağlantı
Safety Facade Scaffoldings Wall Connection Pipe



L=40cm 977048040 2,80 kg
L=50cm 977048050 3,00 kg
L=60cm 977048060 3,20 kg

Güvenlikli Dış Cephe İskele Yan Topukluk
Safety Facade Scaffoldings Narrow Side Toe Board



L=75cm 977015075 2,40 kg

Güvenlikli Dış Cephe İskele Ayar Milli Taban Plakası
Safety Facade Scaffoldings Adjustable Spindle Base Plate
TS EN 74-3 Belgelidir.



L=50cm 979038050 3,00 kg
L=70cm 979038070 3,40 kg
L=100cm 979038100 3,90 kg

Güvenlik Platformları

Yüksek yapılarda, çalışanların düşmeye karşı güvenliğini sağlar. İnşaattan düşen malzeme, atıklar vb. tutarak aşağıda çalışanların can güvenliğini sağlar. Yerleşim birimi içinde ise yayaların can güvenliğini sağlar. Ana ağlar 10x10cm göz aralıklı 6mm ip kalınlığındadır. Malzeme düşme önleyici ağlar yüksek mukavemetli 2x2cm göz aralıklı 2mm ip kalınlığındadır. TS-EN 1263-1 / Geçici iş donanımları - Güvenlik Ağları standardına göre üretilmiştir. Şantiyede TS-EN 1263-2 standardına göre monte edilip yerleştirilmelidir. Vinç ile katlar arası demonte edilmeden taşınır. TS-EN 1263-1 / Geçici iş donanımları - Güvenlik Ağları standardı belgelidir.

Belge kapsamı;

Güvenlik Ağı TS EN 1263-1-S-B2-Q100-5x7-M

Güvenlik Ağı TS EN 1263-1-V-B2-Q100-5x7-M

Güvenlik Ağı TS EN 1263-1-T-B2-Q100-4x6-M

Güvenlik Ağı TS EN 1263-1-U-B2-Q100-1x2-M belgelidir.

Safety Platforms

Ensures the safety of workers against falls in high buildings. Ensures the safety of employees below by holding falling materials, wastes and etc. Ensures the safety of pedestrians if building in residential areas. Manufactured according to TS-EN 1263-1 standard. Main nets are 6mm thick with 10x10cm mesh spacing. Material drop preventive nets are 2mm thick with 2x2cm mesh spacing. Must be installed according to TS-EN 1263-2 standard in construction site. Can be transported without disassembling between floors with the help of crane. TS-EN 1263-1 / Temporary work equipment - Security nets standard documented.

Document coverage;

Safety Nets TS EN 1263-1-S-B2-Q100-5x7-M

Safety Nets TS EN 1263-1-V-B2-Q100-5x7-M

Safety Nets TS EN 1263-1-T-B2-Q100-4x6-M

Safety Net is certified according to EN 1263-1-U-B2-Q100-1x2-M.

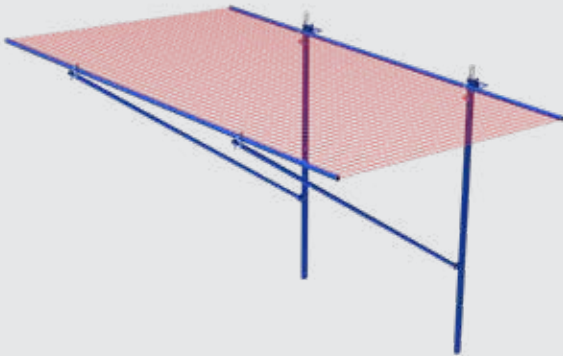


Belgelidir
Certificated



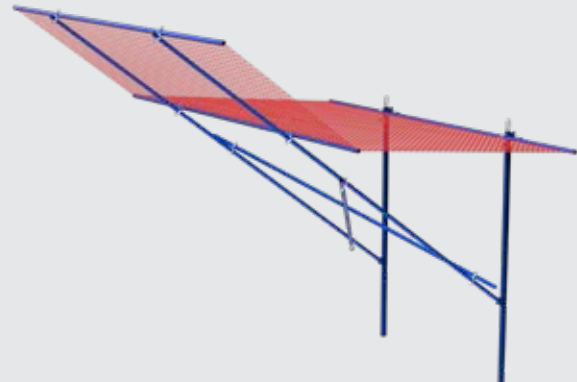


Güvenlik Platformu Konsolu
Safety Platform Console



L=300cm 980050300 220,00 kg

Güvenlik Platformu Konsolu Maksimum
Safety Platform Console Maximum



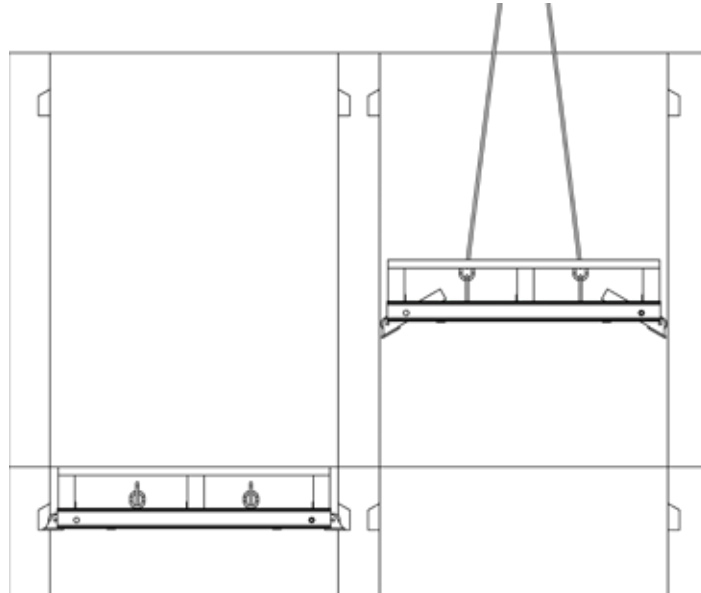
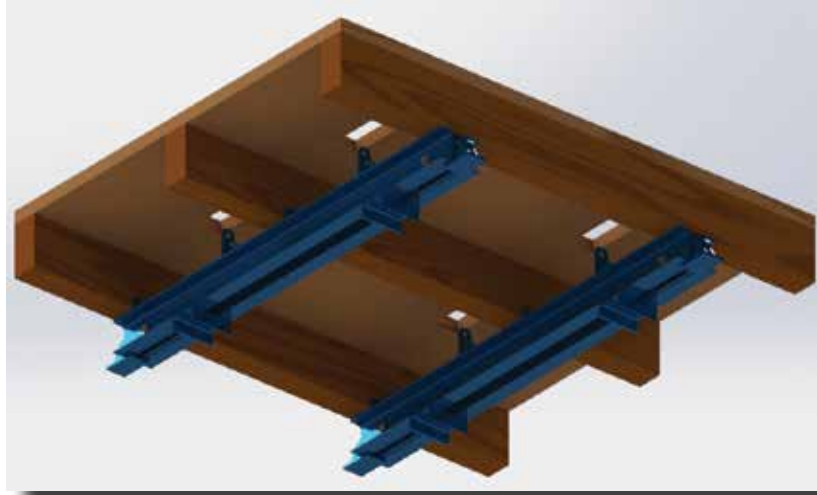
L=400cm 980050400 260,00 kg

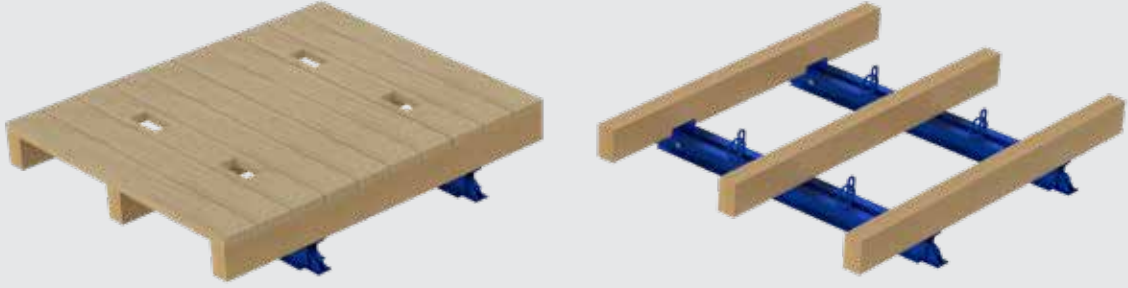
Şaft Platformları

Yüksek yapılarda şaftlara yerleştirilir.Çalışanların düşmeye karşı güvenliğini sağlar. Perde kalıplarının desteklenmesi veya montaj demontajına yardımcı olmak için kullanılır. İnşaatta şaftlardan düşen malzeme, atıklar vb. tutarak aşağıda çalışanların can güvenliğini sağlar. Şaftın iç açıklık ölçülerine taşıma yüklerine göre projelendirilir. NPU kirişleri değişik ölçü, adet ve NPU ebatlarına göre imal edilir. Ana (mahya) taşıyıcıları H20 ahşap kiriş veya ahşap azmanlar ile desteklenir. Yüzeyi 5x20-25cm ahşaplarla kaplanır. Vinç halkalarına denk gelen yerlerde taşınmasına yardımcı olması için boşluklar bırakılır. Daha önceden kalıplara monte edilen rezervasyon kutularının bıraktığı beton boşluklarına şaft platformlarının tekerleri vinç yardımı ile dikey hareketi sağlanarak tırmandırılır. Vinç ile tırmandırılırken güvenlik için üstünde veya aşağıda şaft içinde, altında insan olmamalıdır. Vinç ile demonte edilmeden bir üst kata yükseltilir ve son kat imal edilene kadar taşınır.

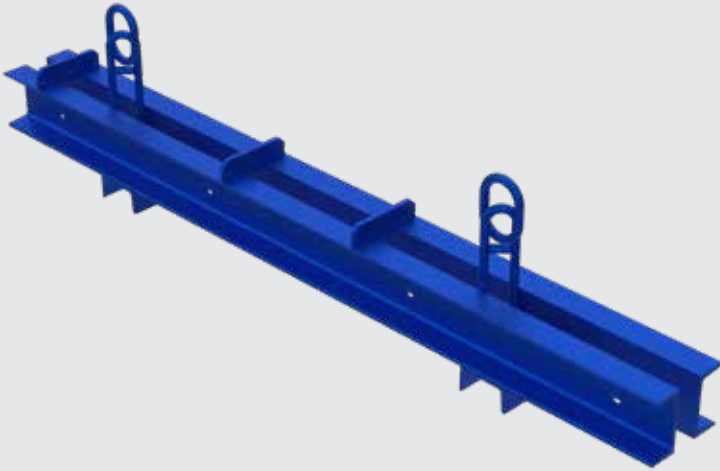
Shaft Platforms

Placed in shafts in high structures. Ensures employees are safe from falling. Used in to support wall formworks or assist in montage and demontage. Ensures the safety of employees below by holding materials, wastes and etc. falling from shafts. Projected according to internal measures of shafts and concrete load. NPU beams are manufactured according to different sizes, pieces and NPU sizes. Main girders supported with H20 wood beams or timbers. The surface is covered with 5x20-25cm woods. Gaps are left in the crane rings to help transport. The system climbed with the help of crane and reservation box left on concrete with movement of platform's roller. When climbed with a crane, people should not be under, above or below the shaft for safety. Moved to upper floor without disassembled with crane and moved untill the final floor is manufactured.



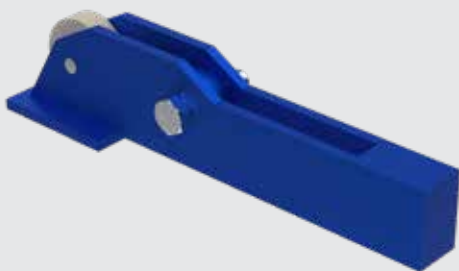


Şaft Platform Kirişi 2xNPU120
Shaft Platform Beam 2xNPU120



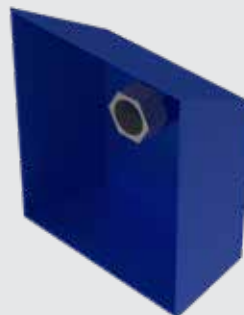
L=165cm 990120165 47,40 kg

Şaft Platform Tekerli
Shaft Platform Wheel



995080450 8,20 kg

Şaft Platform Rezervasyon Kutusu
Shaft Platform Reservation Box



998140160 1,20 kg

Geçici Kenar Koruma Sistemleri

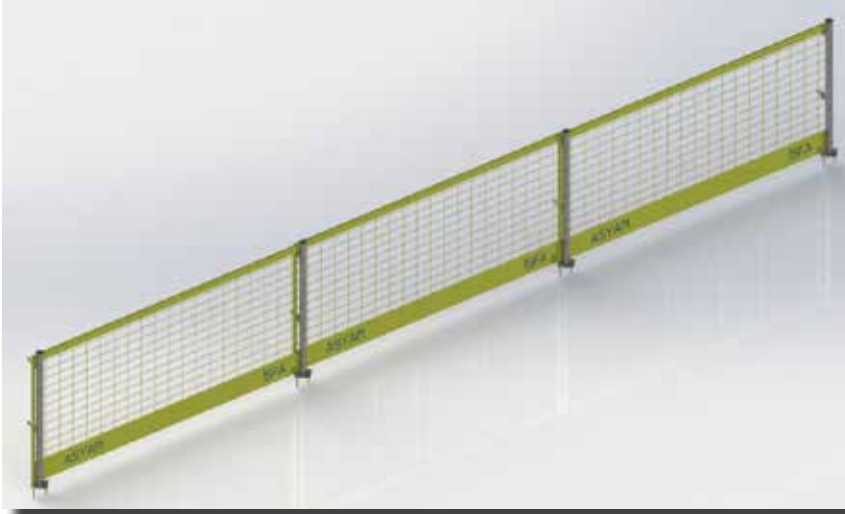
Yüksek yapılarda, çalışanların düşmeye karşı güvenliğini sağlar. Şantiye sahasının belirlenmesinde kullanılır. Yapı içerisindeki merdiven ve şaft boşluklarında malzemelerin ve çalışanların düşmeye karşı güvenliğini sağlar. İnşaattan düşen malzeme, atıklar vb. tutarak aşağıda çalışanların can güvenliğini sağlar. Yerleşim birimi içinde ise yayaların can güvenliğini sağlar. Temel olarak 3 ana parçadan oluşur; panel, dikme ve ankraj vidası. Dikmeleri galvaniz kaplamalı ve panellerin elektrostatik toz boyama kaplaması sayesinde uzun ömürlüdür ve tekrar kullanıma uygundur. Kolay kurulum ve söküm ile zaman kazandırır. Özel kilit sistemi ile kullanımı oldukça basittir. Ürün TS-EN 13374 / Geçici kenar koruma sistemleri belgelidir.

Temporary Edge Protection Systems

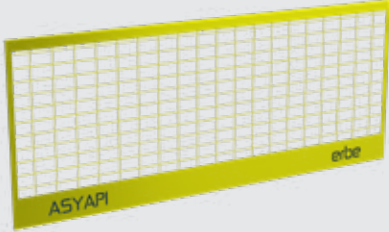
Ensures the safety of workers against falls in high buildings. Used in determining construction site area. Ensures the safety of materials and workers in the ladder gaps and shaft gaps in the building against falling. Ensures the safety of employees below by holding falling materials, wastes and etc. Ensures the safety of pedestrians if building in residential areas. Basically consists of 3 main parts; mesh, post and anchorage screw. Galvanised post and electrostatic powder coating panels ensure long life and reusability. Saves time with easy assembly and disassembly. Very simple to use with the special locking system. Certified to TS-EN 13374 / Temporary edge protection systems are documented.



Belgelidir
Certificated

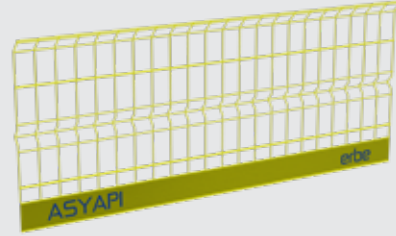


Geçici Kenar Koruma Sistemleri
Çelik Hasır Panel 106/260 cm (4mm)
Temporary Edge Protection Systems
Steel Mesh Panel 106/260 cm (4mm)



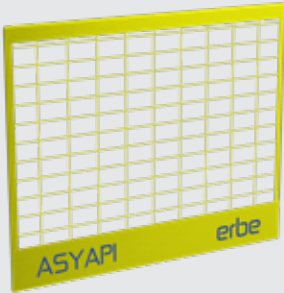
GKS.01 1074*2608 mm

Geçici Kenar Koruma Sistemleri
Çelik Hasır Panel 106/250 cm (6 mm)
Temporary Edge Protection Systems
Steel Mesh Panel 106/250 cm (6mm)



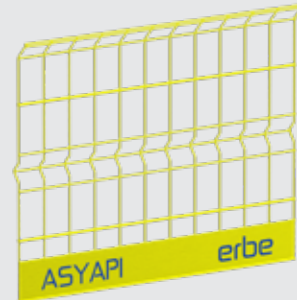
GKS.01a 1060*2500 mm

Geçici Kenar Koruma Sistemleri
Çelik Hasır Panel 106/130 cm (4mm)
Temporary Edge Protection Systems
Steel Mesh Panel 106/130 cm (4mm)



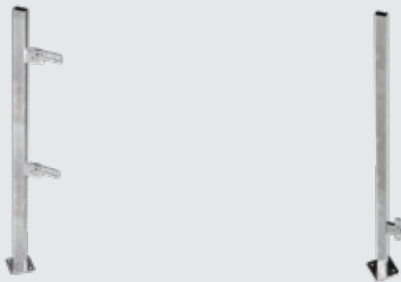
GKS.02 1074*1308 mm

Geçici Kenar Koruma Sistemleri
Çelik Hasır Panel 106/130 cm (6 mm)
Temporary Edge Protection Systems
Steel Mesh Panel 106/130 cm (6mm)



GKS.02a 1060*1250 mm

Geçici Kenar Koruma Sistemleri
Dikme 110 cm
Temporary Edge Protection Systems
Post 110 cm



GKD.01

1100 mm

GKD.01a

1100 mm

Geçici Kenar Koruma Sistemleri
Ankraj M10x90 mm (Dübelsiz Beton Vidası)
Temporary Edge Protection Systems
Anchorage Screw M10x90 mm



GKA.01 M10x90 mm

GKA.01a M10x70 mm

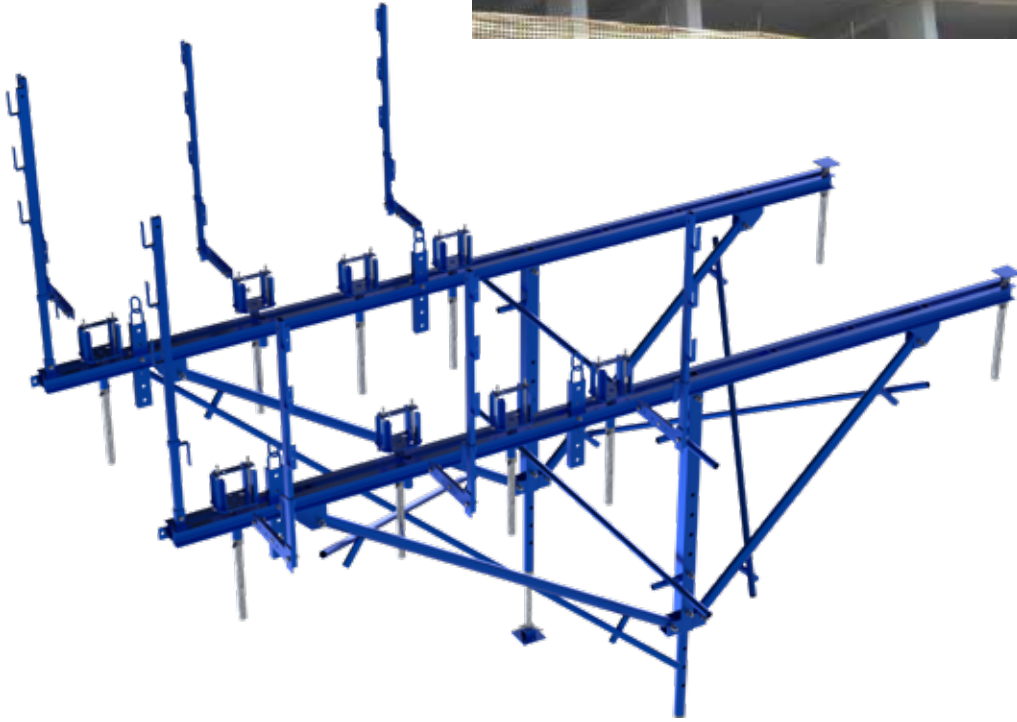
Malzeme Çıkarma Platformu

Yüksek yapılarda katlara vinç ile malzeme bırakabilmek veya alabilmek için döşeme arasına dış cepheye yerleştirilir. Ana (mahya) taşıyıcıları H20 ahşap kiriş veya ahşap azmanlar ile desteklenir. Platform etrafındaki korkuluklar ahşapla kaplanır. Döşeme arasına koyabilmek için özel ayar milli ayakları ile yüksekliği ayarlanabilir. Döşeme kenar kiriş yüksekliğine göre mahyada kullanılan H20 ahşap kirişlerin oturduğu dörtyollu başlıklarla platform yüksekliği ayarlanabilir. Platform çalışma Yüzeyi 360cm x 350cm dir ve mahyada kullanılan H20 ahşap kirişlerin üzeri 5cm kalınlığındaki ahşaplarla kaplanır. Çalışanların malzeme alıp verirken düşmesine karşı güvenliğini sağlar. Vinç halkalarına denk gelen yerlerde taşınmasına yardımcı olması için ahşapta boşluklar bırakılır. Vinç ile tırmandırılırken güvenlik için üstünde veya altında insan olmamalıdır. Vinç ile demonte edilmeden üst katlara yükseltilir ve son kat imal edilene kadar taşınır.

Material Moving Console Systems

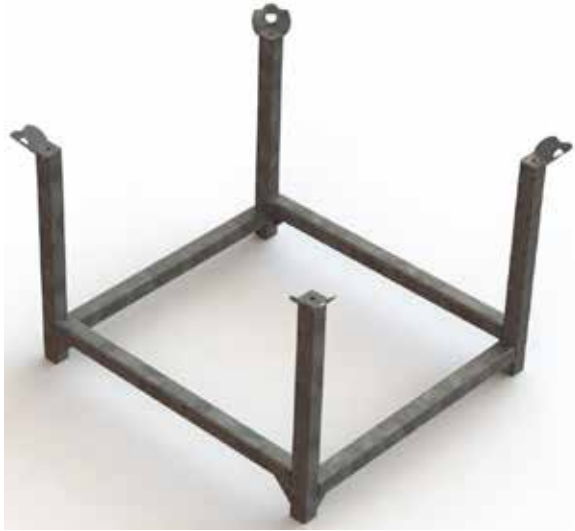
In high buildings, the outer floor is placed between the flooring to be able to leave or receive material with crane. Main girders are supported with H20 wooden beams or wooden beams. The railings around the platform are covered with wood. The height can be adjusted with the special setting of the spindles to be able to put between the slab. The height of the platform can be adjusted with the four-heads which are used by the H20 wooden beams used in the main girder according to the height of the slab edge beam. Platform working surface is 360cm x 350cm and is covered with 5cm thick woods on H20 wooden beams used in the main girder. Workers are safe from falling during work. Vacancies are left in place to assist in transporting the crane rings. When climbing with a crane, workers should not be above or below safety for safety. It is transported to upper floors and final floor without demounting by crane.





Malzeme Çıkarma Konsolu
Material Moving Console

795140600 850,00 kg



Açık Sepet 103x112x83 cm
Open Pallet



Açık Sepet 67x113x26 cm
Open Pallet



Açık Sepet 103x112x83 cm
Open Pallet



Açık Sepet 67x113x26 cm
Open Pallet



Kapalı Sepet 120x80x75 cm
Metal Box



Kapalı Sepet 120x80x75 cm
Metal Box



Kapalı Sepet 103x112x83 cm
Metal Box



Kapalı Sepet 103x112x83 cm
Metal Box


T.C.
TÜRK PATENT ve MARKA KURUMU
MARKA TESCİL BELGESİ
Marka No : 2020 137357 - Ticaret - Hizmet


İnşaat Kalıp ve İskeleleri
Formwork and Scaffoldings

Marka Sahibi : İSMAIL COLAK (T.C. Kimlik No: 34809749164)
TÜRKİYE CUMHURİYETİ
KARTALTEPE MAH. ÇUKUROVA CAD. NO: 29 İÇKAPİ NO: 1 Beşiktaş
Etilahol
Emltiası : 06
İlişiktedir.

İşbu Marka 06/11/2020 tarihinden itibaren ON YIL süreyle
12/05/2021 tarihinde tescil edilmiştir.


Prof. Dr. Habip ASAN
Türk Patent ve Marka
Kurumu Başkanı

TURK PATENT
TÜRK PATENT VE MARKA KURUMU


T.C.
TÜRK PATENT ENSTİTÜSÜ
MARKA TESCİL BELGESİ
Marka No : 2009 45145 - Ticaret


İnşaat Kalıp ve İskeleleri
Formwork and Scaffolding

Marka Sahibi : ERBE İNŞAAT KALIP VE İSKELE SİSTEMLERİ
İTHALAT İHRACAT PAZARLAMA SANAYİ VE
TİCARET LİMİTED ŞİRKETİ
TÜRKİYE CUMHURİYETİ
TEKSTİLKENT TİCARET MERKEZİ A9 BLOK
NO:42 ESENLER 34235 İSTANBUL
Emltiası : 06
İlişiktedir.

Markaların Korunması Hakkında 556 Sayılı Kanun Hükmünde
Kararnameye göre 25/08/2009 tarihinden itibaren ON YIL müddetle
05/10/2010 tarihinde tescil edilmiştir.


Mustafa DALKIRAN
Enstitü Başkanı a.
Markalar Dairesi Başkanı

TURK PATENT [●] ENSTİTÜSÜ


T.C.
TÜRK PATENT ENSTİTÜSÜ
MARKA TESCİL BELGESİ

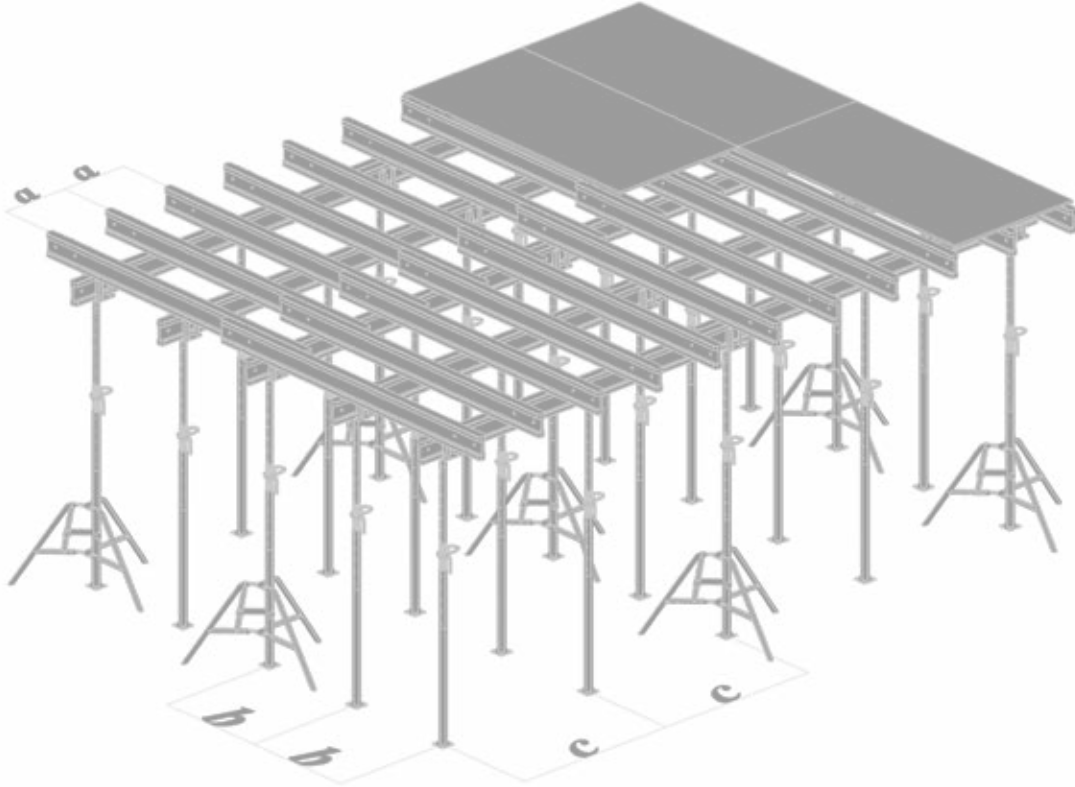


Marka Sahibi : ASYAPI ELEMANLARI İMALAT İTHALAT
İHRACAT SANAYİ VE TİCARET LİMİTED
ŞİRKETİ
TÜRKİYE CUMHURİYETİ
Habibler Yayla Mah. Konak Cad. No:12 Habibler/
Sultanazgazi İSTANBUL
Emltiası : 06
İlişiktedir.

Markaların Korunması Hakkında 556 Sayılı Kanun Hükmünde
Kararnameye göre 27/05/2011 tarihinden itibaren ON YIL müddetle
08/10/2012 tarihinde tescil edilmiştir.


Ahmet KOÇER
Enstitü Başkanı a.
Enstitü Başkan Yardımcısı

TURK PATENT [●] ENSTİTÜSÜ



Döşeme için Kullanılacak H20 Tablosu

Döşeme Kalınlığı - d (cm)	Yük - q (kN/m ²)	Izgara H20 Aralıkları - a (cm)					Mahya H20 Aralıkları - b (cm)						
		0,4	0,5	0,625	0,67	0,75	1	1,25	1,5	1,75	2	2,25	2,5
140	5,5	3,45	3,20	3,00	2,95	2,80	2,70	2,40	2,15	1,95	1,80	1,70	1,60
160	6,1	3,30	3,10	2,85	2,80	2,70	2,55	2,30	2,05	1,85	1,75	1,60	1,45
180	6,6	3,20	3,00	2,75	2,70	2,60	2,45	2,15	1,95	1,80	1,65	1,50	1,35
200	7,1	3,10	2,90	2,70	2,60	2,50	2,35	2,05	1,85	1,75	1,55	1,35	1,25
220	7,6	3,00	2,80	2,60	2,55	2,45	2,30	1,95	1,80	1,65	1,45	1,30	1,15
240	8,1	2,95	2,75	2,55	2,50	2,40	2,15	1,90	1,75	1,55	1,35	1,20	1,10
260	8,7	2,85	2,65	2,45	2,40	2,30	2,10	1,85	1,70	1,45	1,25	1,15	1,00
280	9,2	2,80	2,60	2,40	2,35	2,25	2,00	1,80	1,60	1,35	1,20	1,05	0,95
300	9,8	2,75	2,55	2,35	2,30	2,20	1,95	1,75	1,50	1,30	1,15	1,00	0,90
350	11,3	2,60	2,40	2,25	2,20	2,15	1,80	1,55	1,30	1,15	1,00	0,90	0,80
400	12,9	2,50	2,30	2,15	2,10	2,05	1,70	1,35	1,15	1,00	0,85	0,75	0,70
450	14,4	2,40	2,25	2,10	2,05	1,95	1,55	1,25	1,05	0,90	0,75	0,70	0,60
500	16,0	2,30	2,15	2,00	1,95	1,85	1,40	1,10	0,90	0,80	0,70	0,60	0,55
Dikme Aralıkları - c (cm)													

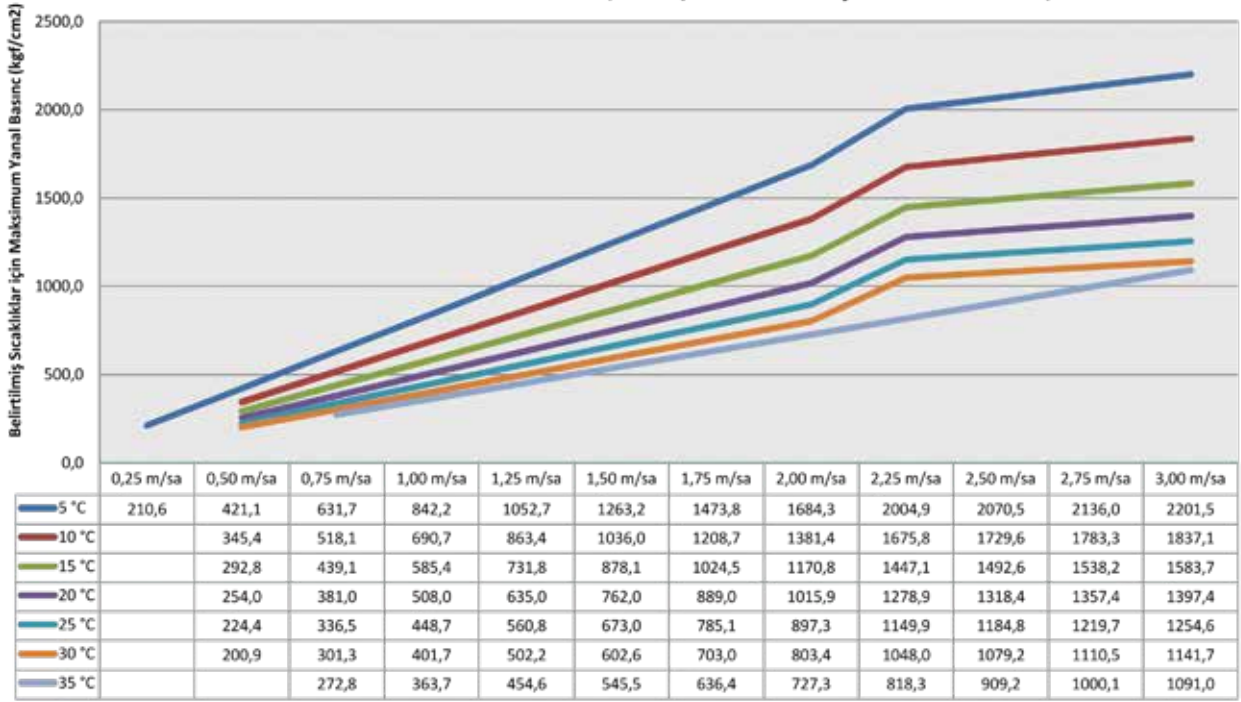
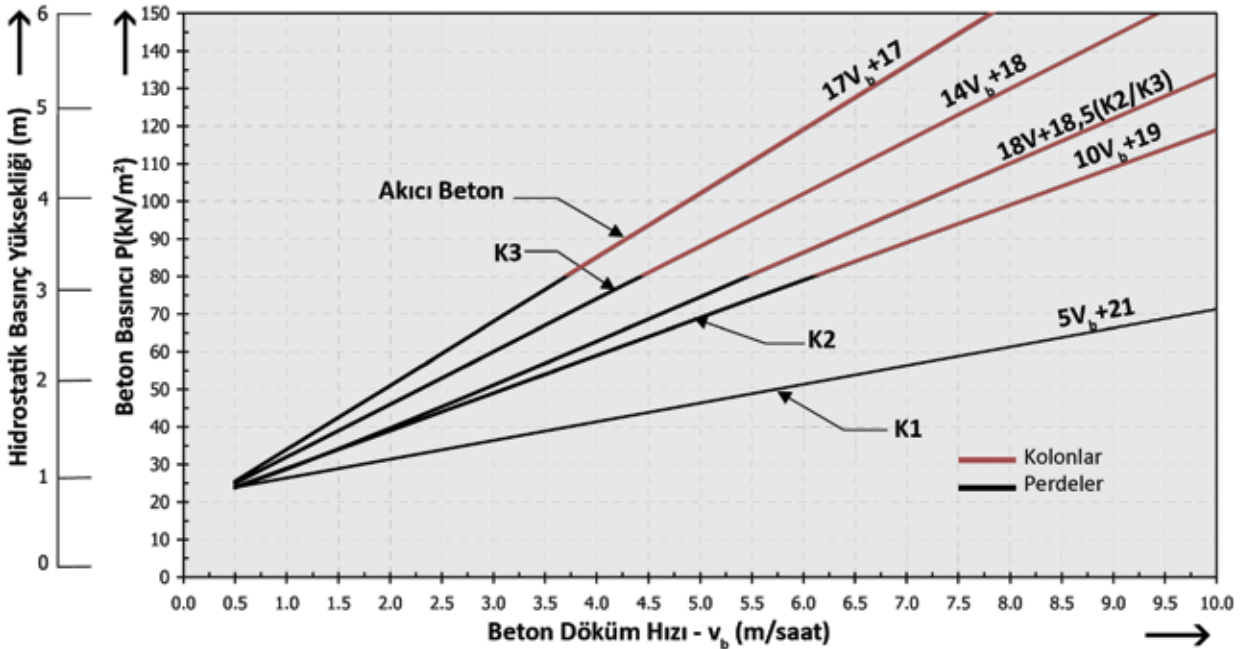
Maximum sehim :1/500

Örnek: 22cm'lik bir döşeme için 62,5cm ara ile izgara kirişi koyulur ise, bu kirişler 260cm ara ile mahya H20 ile mesnetlenmelidir. Mahyalar da 125cm ara ile TD, iskele, v.s. ile mesnetlenmelidir.

18mm Plywood Sehim Tablosu - Elastisite Modülü(E)=8.200N/mm ²																	
Döşeme Kalınlığı d (mm)	Yük (q)* (kN/m ²)	H20 Aralıkları - a(cm)															
		40		45		50		55		60		65		70		75	
		Sehim (mm)	L/....	Sehim (mm)	L/....	Sehim (mm)	L/....	Sehim (mm)	L/....	Sehim (mm)	L/....	Sehim (mm)	L/....	Sehim (mm)	L/....	Sehim (mm)	L/....
140	5,5	0,19	2.162	0,30	1.518	0,45	1.107	0,66	831	0,94	640	1,29	504	1,74	403	2,29	328
160	6,1	0,20	1.976	0,32	1.388	0,49	1.012	0,72	760	1,02	585	1,41	461	1,90	369	2,50	300
180	6,6	0,22	1.820	0,35	1.278	0,54	932	0,79	700	1,11	539	1,53	424	2,06	340	2,72	276
200	7,1	0,24	1.687	0,38	1.185	0,58	864	0,85	649	1,20	500	1,65	393	2,22	315	2,93	256
220	7,6	0,25	1.571	0,41	1.104	0,62	805	0,91	605	1,29	466	1,77	366	2,39	293	3,15	238
240	8,1	0,27	1.471	0,44	1.033	0,66	753	0,97	566	1,38	436	1,90	343	2,55	274	3,36	223
260	8,7	0,29	1.383	0,46	971	0,71	708	1,03	532	1,46	410	2,02	322	2,71	258	3,58	210
280	9,2	0,31	1.304	0,49	916	0,75	668	1,10	502	1,55	387	2,14	304	2,88	243	3,79	
300	9,8	0,33	1.227	0,52	862	0,80	628	1,17	472	1,65	364	2,27	286	3,06	229		
350	11,3	0,38	1.058	0,61	743	0,92	542	1,35	407	1,91	313	2,64	247	3,55			
400	12,9	0,43	930	0,69	653	1,05	476	1,54	358	2,18	275	3,00	217				
450	14,4	0,48	829	0,77	582	1,18	425	1,72	319	2,44	246	3,36					
500	16,0	0,53	748	0,86	526	1,30	383	1,91	288	2,71	222						

Beton Döküm Hızı ve Sıcaklığına Göre Beton Yanal Basınc Değerleri (ACI 347)Çökme Miktarı : 10cm, Beton Birim Ağ.:2400kg/cm²

Beton Döküm Hızı R=3,05 m/saat ten büyük ise Pmaks:0,24 x R

**T=+15 °C için Taze Beton Basınçları - DIN 18218**

Kabuller :

Taze Beton Yoğunluğu 25 kN/m³
 Beton Priz Süresi 5 Saat
 Taze Beton Sıcaklığı +15 oC
 Vibratörle Sıkıştırılmış
 Sızdırmayan Kalıp

K1 v ≥ 1,20
 K2 a= 35 - 41 cm
 K3 a= 42 - 48 cm
 Akıcı Beton a= 49 - 60 cm
 v: Walz'a göre Sıkıştırılmış
 a: Çökme - Slamp





